



PRESSING



BLANCHISSERIE



PROPRÉTÉ des
et **HYGIÈNE** locaux



2024



FORMATION • AUDIT • CONSEIL



**Institut de Recherche
et Centre de Formation Professionnelle,
le CTTN est un organisme indépendant
sans but lucratif.**

STATUT

Centre Technique Industriel (loi du 22/07/1948 -
Décret du 25/08/1958)

MOYENS

Plus de 50 ingénieurs, techniciens supérieurs, techniciens
et personnels administratifs.
4 200 m² de salles de formation, d'ateliers et laboratoires.

MISSIONS DANS LES SECTEURS DE L'ENTRETIEN DES TEXTILES ET DU NETTOYAGE

Formation - Audit - Assistance Technique - Conseil - Expertise -
Recherche appliquée - Veille, normalisation - Analyse, essais et
contrôle de performances - Publications

LOCALISATION

Écully (69) - Proche banlieue Lyonnaise

NUMÉRO D'ACTIVITÉ

82 69 0081 069

DIRECTEUR GÉNÉRAL

Frédéric PAGEREY

TARIFS & MODALITÉS D'INTERVENTION

Les tarifs indiqués dans ce catalogue sont nets de taxes
pour les prestations de formation, et hors taxes pour le conseil
et l'assistance technique.

Les tarifs des stages Intra s'entendent **hébergement et déplacement
de l'intervenant compris** (hors DOM-TOM et étranger : nous consulter).

Les stages organisés au CTTN doivent regrouper au minimum 5 stagiaires.

Toutes nos formations sont réalisables en Intra.

Le CTTN dispose des matériels pédagogiques et des plateaux techniques
nécessaires à la formation.

*Pour toute précision sur les modalités d'intervention ou en cas
d'annulation, se reporter aux **Conditions Générales de Ventes***

Pour vous permettre
de mieux organiser votre
séjour, nous vous proposons
une nouvelle adaptation
pédagogique ; certains
stages se dérouleront
désormais du lundi à 13h
au vendredi à 12h.

**CONSULTER UN EXTRAIT
DE NOS SUPPORTS
PÉDAGOGIQUES.**



web



Le CTTN est
signataire de
la charte pour
l'accompagnement
et l'accueil des
personnes en
situation de handicap



■ ■ RÉPUBLIQUE FRANÇAISE

La certification
qualité a été
délivrée au titre des
catégories d'actions
suivantes : Actions
de formation -
Actions de VAE



Le CTTN est certifié
ISO 9001 : 2015



Leslie FAVRE-MARTINOZ
Assistante Formation
formation@cctn-iren.fr



Stéphanie SOUQUET
Assistante Conseil
secretariat@cctn-iren.fr



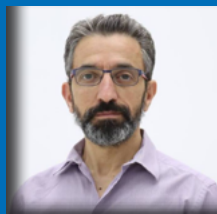
Eric NORMAND
Responsable
du Dpt Formation -
Conseil



Arnaud MORTREUX
Responsable adjoint
du Dpt Formation -
Conseil
**Référent métiers
de la Blanchisserie**



Céline RZEZNIK
Propreté Hygiène
des Locaux
Formation,
Assistance Technique



Miloud ALOUCHE
Formation
Propreté et Hygiène
des Locaux,
Métiers du Pressing
**Référent Handicap -
Apprentissage**



Olivier LEMOINE
Métiers du Pressing
Formation,
Assistance Technique



Bernadette SOLERTI
Blanchisserie
Formation,
Assistance Technique
Référente PRAP



Marylaine FINE
Blanchisserie
Formation,
Assistance Technique



Célia CONTAUT
Intervenante
en couture
Dpt Textile



Fabrice RIMBAULT
Responsable
Dpt Textile
frimbault@cctn-iren.fr



Guillaume GRANGE
Référent Réseaux/
Systèmes d'information



Laurent SARRON
Chargé de Missions,
Métiers du Pressing



Oliver VALANCE
Chargé de Missions,
Blanchisserie



Manon BINARD
Responsable
Recherche
Développement
Innovation

A QUI S'ADRESSENT NOS FORMATIONS



EN PRESSING

Pressings indépendants,
chaînes, franchisés.

Tous procédés : aquanettoyage,
nettoyage à sec, lavage...
ESAT et blanchisseries de détail.



EN BLANCHISSERIE

Blanchisseries privées de détails ou
de gros, pratiquant ou non la location
de linge.

Blanchisseries de collectivité :
hôpitaux, cliniques, maisons de
retraite, établissements du secteur
médico-social, hôtels...

Blanchisseries du secteur public
ou du secteur associatif.

Blanchisseries du secteur protégé
et adapté : EA Entreprise adaptée,
ESAT Etablissements et Services
d'Aide par le travail.



EN PHL

Établissements de santé et
du secteur médico-social :
des locaux communs aux zones à
hauts risques. Collectivité - hôtellerie
ESAT - Ecole.

AS-ASh des services de soins ou de
résident. Equipes de nettoyage des
secteurs communs. Cadre de santé,
Conseillère, Gouvernante, Agent de
maîtrise et Technicien hospitalier.
Equipe opérationnelle d'hygiène...

Sociétés de nettoyage.



PRESSING

PROGRAMMATION DES STAGES

Formation - Assistance - Conseil

FORMATIONS OBLIGATOIRES Rubrique ICPE N°2345			TARIFS INTER
p5	FORMATION INITIALE	16 h	545 €
p5	RÉACTUALISATION EN PRÉSENTIEL	8 h	310 €
p6	RÉACTUALISATION EN DISTANCIEL	3 h + 2 h 30 + 2 h 30	310 €
L'INCONTOURNABLE			TARIFS INTER
p6	INITIATION AU MÉTIER DU PRESSING	28 h	1085 €
LES FONDAMENTAUX			TARIFS INTER
p7	FIBRES, TEXTILES ET CODES D'ENTRETIEN	7 h	310 €
p7	LA RÉCEPTION, LA LIVRAISON & LE CONTRÔLE QUALITÉ	7 h	310 €
p8	LES BASES DU DÉTACHAGE	7 h	310 €
p8	DÉTACHAGE SUR TEXTILES DÉLICATS	7 h	310 €
p9	TECHNIQUES DE BASES DU REPASSAGE	7 h	310 €
p9	TECHNIQUES DE FINITION - REPASSAGE QUALITÉ	7 h	310 €
p10	LA PRÉVENTIONS & LE TRAITEMENT DES LITIGES	7 h	310 €
p10	LA TECHNOLOGIE : CONNAITRE & ENTRETENIR SON MATÉRIEL DE NETTOYAGE	7 h	310 €
p11	LE LAVAGE... TOUT UN PROGRAMME	7 h	310 €
p11	LES BONNES PRATIQUES D'HYGIÈNE EN PRESSING	7 h	310 €



PRESSING

PROGRAMMATION DES STAGES

Formation - Assistance - Conseil

LES DIFFÉRENTS PROCÉDÉS À DISPOSITION			TARIFS INTER
p12	"AQUA-NETTOYAGE"	7 h	310 €
p12	PROCÉDÉS ADAPTÉS AUX CHAUSSURES DE SPORTS ET DE LOISIRS	7 h	310 €
p13	CLEAN & COLLECT PRISE EN MAIN DE L'APPLICATION	7 h	310 €
p13	LES OUTILS NUMÉRIQUES AU SERVICE DE LA PROFESSION	7 h	310 €



FORMATION CERTIFIANTE		
p14	CAP MÉTIERS DE L'ENTRETIEN ET DES TEXTILES OPTION PRESSING	Formation en apprentissage
p15	TITRE CERTIFIÉ AGENT TECHNIQUE EN ENTRETIEN DES TEXTILES	

AUDIT • ASSISTANCE TECHNIQUE		
p16	AUDITS PROCESSUS	SUR DEVIS nous consulter
p16	AUDITS RÉGLEMENTAIRES	
p16	ACCOMPAGNEMENT À LA CRÉATION OU À LA REPRISE D'UNE EXPLOITATION	

LES STAGES ORGANISÉS EN INTER DOIVENT REGROUPÉS AU MINIMUM 5 STAGIAIRES

TARIFS EN INTRA 2024 : à partir de 2 jours consécutifs : **1 260€** net/jour/groupe
1 journée isolée : **1 670€** net/groupe

FORMATION INITIALE

CONTENU

- > Étude et explication de la rubrique N°2345 des Installations Classées pour la Protection de l'Environnement.

OBJECTIFS

- > Décrire les obligations liées à la conduite d'une installation de nettoyage à sec
- > Décrire les obligations liées aux produits utilisés
- > Respecter la réglementation sur les émissions de C.O.V
- > Répondre aux exigences du paragraphe 3.1 de l'Arrêté Ministériel
- > Identifier les dangers associés

POUR QUI ?

Toute personne ayant accès ou utilisant à une machine de nettoyage à sec (au solvant).

En sont dispensées les personnes titulaires d'un diplôme professionnel spécifique.
Obtenu après 2002.

INSCRIPTION

EN INTER ENTREPRISE			DANS VOTRE ENTREPRISE		
DATE	DURÉE	COÛT	DATE	DURÉE	COÛT
Sur calendrier spécifique. cf. www.cttn-iren.com	16 h	545 € net/stagiaire	À définir	16 h	Tarifs Intra cf.p4

RÉACTUALISATION

EN PRÉSENTIEL

CONTENU

- > Réactualisation des connaissances concernant la rubrique N°2345 des Installations Classées pour la Protection de l'Environnement

OBJECTIFS

- > Décrire les obligations liées à la conduite d'une installation de nettoyage à sec
- > Décrire les obligations liées aux produits utilisés
- > Respecter la réglementation sur les émissions de C.O.V
- > Répondre aux exigences du paragraphe 3.1 de l'Arrêté Ministériel
- > Identifier les dangers associés

POUR QUI ?

Toute personne ayant accès ou utilisant à une machine de nettoyage à sec et qui est en mesure de produire une attestation de formation initiale ou de réactualisation.

INSCRIPTION

EN INTER ENTREPRISE			DANS VOTRE ENTREPRISE		
DATE	DURÉE	COÛT	DATE	DURÉE	COÛT
Sur calendrier spécifique. cf. www.cttn-iren.com	8 h	310 € net/stagiaire	À définir	À définir	Tarifs Intra cf.p4

RÉACTUALISATION

EN DISTANCIEL

CONTENU

- Formation en distanciel d'un module de 3h et de deux modules de 2h30
- Réactualisation des connaissances concernant la rubrique N°2345 des Installations Classées pour la Protection de l'Environnement

OBJECTIFS

- Décrire les obligations liées à la conduite d'une installation de nettoyage à sec
- Décrire les obligations liées aux produits utilisés
- Respecter la réglementation sur les émissions de C.O.V
- Répondre aux exigences du paragraphe 3.1 de l'Arrêté Ministériel
- Identifier les dangers associés

EN DISTANCIEL		
DATE	DURÉE	COÛT
Sur calendrier spécifique. cf. www.cttn-iren.com	3 h + 2h30 + 2h30	310 € net/stagiaire

INSCRIPTION

POUR QUI ?

Toute personne ayant accès ou utilisant à une machine de nettoyage à sec et qui est en mesure de produire une attestation de formation initiale ou de réactualisation.

Nécessite de disposer de conditions adaptées : adresse e-mail, ordinateur ou tablette, webcam, micro, une connexion internet opérationnelle.

L'INCONTOURNABLE

INITIATION AU MÉTIER DU PRESSING

CONTENU

- Approche globale du métier
- La réception, livraison & contrôle qualité et les outils d'enregistrement numérique
- Connaissance des textiles
- Le tri du linge
- Les taches, le détachage, les produits de base & commerciaux
- Connaissances des techniques d'entretien des textiles, leurs matériels d'exploitation & leurs entretiens
- La finition (repassage)

OBJECTIFS

- Réceptionner et enregistrer des articles
- Identifier la nature des textiles
- Détacher des articles (Niveau I)
- Définir un programme sur les matériels de nettoyage
- Effectuer l'entretien courant des matériels
- Utiliser des techniques de base de repassage

EN INTER ENTREPRISE			DANS VOTRE ENTREPRISE		
DATE	DURÉE	COÛT	DATE	DURÉE	COÛT
Sur calendrier spécifique. cf. www.cttn-iren.com	28 h	1085 € net/stagiaire	À définir	À définir	Tarifs Intra cf.p4

INSCRIPTION

POUR QUI ?

Toute personne souhaitant travailler dans un pressing.

FIBRES, TEXTILES ET CODÉS D'ENTRETIEN

La connaissance indispensable des textiles et de leur identification permettent au nettoyeur d'éviter bien des déboires et de proposer une prestation de spécialiste et donc de qualité.

CONTENU

- Les fibres textiles
- Les constructions textiles (étoffes, armures, non tissés...)
- Identification des textiles
- Réglementation des étiquetages
- Connaissance des codes d'entretien et lecture des étiquettes de composition

OBJECTIFS

- Faire la distinction entre différents textiles
- Lire les codes d'entretien
- Déchiffrer les étiquettes de composition
- Choisir un traitement adapté

POUR QUI ?

Toute personne travaillant dans un pressing.

EN INTER ENTREPRISE			DANS VOTRE ENTREPRISE		
DATE	DURÉE	COÛT	DATE	DURÉE	COÛT
Sur calendrier spécifique. cf. www.cttn-iren.com	7 h	310 € net/stagiaire	À définir	16 h	Tarifs Intra cf.p4

LA RÉCEPTION, LA LIVRAISON & LE CONTRÔLE QUALITÉ

EN PRÉSENTIEL

CONTENU

- Organisation de la réception
- Marquage des vêtements
- Contact avec la clientèle
- La prise de réserves (protection juridique)

OBJECTIFS

- Améliorer la qualité dès la réception et la livraison
- Pratiquer la "visite" de l'article
- Trier des articles
- Anticiper les litiges éventuels
- Organiser son plan de travail
- Valoriser l'image de son entreprise

POUR QUI ?

Toute personne affectée à la réception et en contact avec la clientèle.

EN INTER ENTREPRISE			DANS VOTRE ENTREPRISE		
DATE	DURÉE	COÛT	DATE	DURÉE	COÛT
Sur calendrier spécifique. cf. www.cttn-iren.com	7 h	310 € net/stagiaire	À définir	8 h	Tarifs Intra cf.p4

LE DÉTACHAGE

LES BASES DU DÉTACHAGE

NIVEAU 1

POUR QUI ?

Toute personne amenée à effectuer des opérations de détachage.

CONTENU

- > Les fibres textiles
- > Les constructions textiles (étoffes, armures, non tissés..)
- > Les natures de taches
- > Les méthodes de détachage
- > Les produits de base & commerciaux

OBJECTIFS

- > Reconnaître les taches
- > Choisir le bon détachant
- > Appliquer la bonne méthode

INSCRIPTION

EN INTER ENTREPRISE			DANS VOTRE ENTREPRISE		
DATE	DURÉE	COÛT	DATE	DURÉE	COÛT
Sur calendrier spécifique. cf. www.cttn-iren.com	7 h	310 € net/stagiaire	À définir	À définir	Tarifs Intra cf.p4

DÉTACHAGE SUR TEXTILES DÉLICATS

NIVEAU 2

CONTENU

- > Les produits de base & commerciaux
- > Méthodologie détachage sur textiles délicats
- > Perfectionnement du détachage

OBJECTIFS

- > Détacher des textiles fragiles et délicats
- > Préserver les textiles fragiles lors de l'usage de détachants

INSCRIPTION

EN INTER ENTREPRISE			DANS VOTRE ENTREPRISE		
DATE	DURÉE	COÛT	DATE	DURÉE	COÛT
Sur calendrier spécifique. cf. www.cttn-iren.com	7 h	310 € net/stagiaire	À définir	À définir	Tarifs Intra cf.p4

LA FINITION (REPASSAGE)

TECHNIQUES DE BASES

NIVEAU 1

POUR QUI ?

Repasseurs/euses en charge de la finition soignée des articles.

CONTENU

- > Les méthodologies de repassage soigné sur table
- > La productivité
- > Optimisation de l'utilisation d'un mannequin de finition
- > Remise sur cintre et pliage de chemises

OBJECTIFS

- > Repasser efficacement
- > Respecter l'ergonomie de travail
- > Utiliser un mannequin de finition

Etre professionnel, rapide, et productif.



INSCRIPTION

EN INTER ENTREPRISE			DANS VOTRE ENTREPRISE		
DATE	DURÉE	COÛT	DATE	DURÉE	COÛT
Sur calendrier spécifique. cf. www.cttn-iren.com	7 h	310 € net/stagiaire	À définir	À définir	Tarifs Intra cf.p4

TECHNIQUES DE FINITION "QUALITÉ"

NIVEAU 2

Stage proposé pour deux niveaux mais surtout adapté aux exigences de qualités escomptées.

CONTENU

- > Les méthodologies de repassage haute qualité
- > Le pliage haute qualité

OBJECTIFS

- > Obtenir une finition de haute qualité
- > Repasser des articles en haute qualité
- > Plier des articles en haute qualité

Conforme aux "référentiels" qualité de la profession.



INSCRIPTION

EN INTER ENTREPRISE			DANS VOTRE ENTREPRISE		
DATE	DURÉE	COÛT	DATE	DURÉE	COÛT
Sur calendrier spécifique. cf. www.cttn-iren.com	7 h	310 € net/stagiaire	À définir	À définir	Tarifs Intra cf.p4

LA PRÉVENTIONS & LE TRAITEMENT DES LITIGES

CONTENU

- Les méthodologies de réception
- Comment éviter les litiges
- Les réserves
- Les procédures de traitement des litiges
- Comment gérer une situation de crise

OBJECTIFS

- Prévenir les accidents
- Éviter et gérer d'éventuels litiges
- Fidéliser le client



POUR QUI ?

Toute personne responsable (magasin ou réseau) en charge de la gestion des litiges.

Quelles mesures mettre en place ?
Que faire en cas de litiges ?

INSCRIPTION

EN INTER ENTREPRISE			DANS VOTRE ENTREPRISE		
DATE	DURÉE	COÛT	DATE	DURÉE	COÛT
Sur calendrier spécifique. cf. www.cttn-iren.com	7 h	310 € net/stagiaire	À définir	À définir	Tarifs Intra cf.p4

LA TECHNOLOGIE : CONNAÎTRE & ENTRETENIR SON MATÉRIEL DE NETTOYAGE

Connaître et appréhender sereinement l'utilisation de la machine de nettoyage à sec et/ou du banc d'aqua-nettoyage. Effectuer l'entretien courant des matériels afin d'assurer une pérennisation du matériel d'exploitation tout en évitant les pannes.

CONTENU

- Apports technologiques sur les machines de nettoyage à sec et d'Aqua-Nettoyage
- Les différents solvants, et les produits lessiviels
- Les circuits principaux, les organes de fonctionnement
- La maîtrise du risque
- Les déchets
- Les entretiens réglementaires quotidiens, mensuels, annuels

OBJECTIFS

- Reconnaître les différents organes des matériels utilisés
- Comprendre les circuits principaux
- Organiser et effectuer les entretiens courants pour une utilisation pérenne de sa machine

INSCRIPTION

EN INTER ENTREPRISE			DANS VOTRE ENTREPRISE		
DATE	DURÉE	COÛT	DATE	DURÉE	COÛT
Sur calendrier spécifique. cf. www.cttn-iren.com	7 h	310 € net/stagiaire	À définir	À définir	Tarifs Intra cf.p4

POUR QUI ?

Opérateurs/trices des outils de production d'un pressing.

Responsable de la maintenance courante & quotidienne.

LE LAVAGE... TOUT UN PROGRAMME

CONTENU

- Notions de chimie
- Rappels sur les textiles
- Salissures et modes d'enlèvement
- La qualité de l'eau
- Facteurs intervenants sur la qualité du lavage
- Tri du linge et chargement
- Matériels

OBJECTIFS

- Maîtriser les facteurs du lavage
- Appréhender la chimie des produits lessiviels
- Maîtriser les notions de rapport de bain et de rapport de charge

POUR QUI ?
Opérateurs/trices
de lavage.

Savoir nettoyer
est une chose
... mais sait-on
laver ?

INSCRIPTION

EN INTER ENTREPRISE			DANS VOTRE ENTREPRISE		
DATE	DURÉE	COÛT	DATE	DURÉE	COÛT
Sur calendrier spécifique. cf. www.cttn-iren.com	7 h	310 € net/stagiaire	À définir	À définir	Tarifs Intra cf.p4

LES BONNES PRATIQUES D'HYGIÈNE EN PRESSING

CONTENU

- Analyse concernant la bonne pratique de l'hygiène
- Notions sur les micro-organismes
- Maîtrise du circuit des articles, hygiène du linge
- Protection des personnes, mesures de prévention
- Exemple de cas de pandémie (Type Covid19)

OBJECTIFS

- Mettre en œuvre les principes de base de l'hygiène
- Respecter les consignes établies
- Créer un circuit de production cohérent avec les impératifs d'hygiène

POUR QUI ?
Responsable
de pressing,
employé(e)s.

Savoir nettoyer
est une chose
... mais sait-on
laver ?

INSCRIPTION

EN INTER ENTREPRISE			DANS VOTRE ENTREPRISE		
DATE	DURÉE	COÛT	DATE	DURÉE	COÛT
Sur calendrier spécifique. cf. www.cttn-iren.com	7 h	310 € net/stagiaire	À définir	À définir	Tarifs Intra cf.p4

AQUA-NETTOYAGE

CONTENU

- Rappel sur les fibres et textiles et leur comportement à l'entretien
- Le lavage et les produits lessiviels
- Spécificités de l'aqua-nettoyage
- La machine de nettoyage à l'eau
- Le séchoir
- Pré-détachage adapté
- Incidence sur la finition des articles

OBJECTIFS

- Expliquer le comportement des fibres à l'entretien
- Utiliser les techniques d'aqua-nettoyage
- Utiliser les bonnes méthodes adaptées au process

POUR QUI ?
Opérateurs/trices sur système de nettoyage à l'eau ayant acquis une connaissance de base des textiles.

INSCRIPTION

EN INTER ENTREPRISE			DANS VOTRE ENTREPRISE		
DATE	DURÉE	COÛT	DATE	DURÉE	COÛT
Sur calendrier spécifique. cf. www.cttn-iren.com	7 h	310 € net/stagiaire	À définir	À définir	Tarifs Intra cf.p4

PROCÉDÉ DE NETTOYAGE ADAPTÉ AUX CHAUSSURES DE SPORTS ET DE LOISIRS

CONTENU

- Nettoyage et blanchiments des chaussures en toiles
- Nettoyage et blanchiments des semelles et lacets
- Détachage et colorisation extérieurs
- Traitement bactéricides et des odeurs

OBJECTIFS

- Identifier la nature des salissures
- Blanchir les toiles et cuirs des chaussures
- Nettoyer et raviver les couleurs des chaussures de sports et loisirs
- Neutraliser les bacteries responsables des odeurs

POUR QUI ?
Pour les responsables d'exploitation, chefs d'entreprises et décideurs, les créateurs d'entreprises.

INSCRIPTION

EN INTER ENTREPRISE			DANS VOTRE ENTREPRISE		
DATE	DURÉE	COÛT	DATE	DURÉE	COÛT
Sur calendrier spécifique. cf. www.cttn-iren.com	7 h	310 € net/stagiaire	À définir	À définir	Tarifs Intra cf.p4

CLEAN & COLLECT ★ NOUVEAU PRISE EN MAIN DE L'APPLICATION

CONTENU

- > Organisation générale de l'application du point de vue du client final
- > Organisation générale de l'application du point de vue de l'exploitant
- > Paramétrer sa page
- > L'utiliser sur les réseaux sociaux et autres supports
- > Gérer les collectes/livraisons
- > Interagir avec les clients
- > Connecter un système de caisse

OBJECTIFS

Permettre d'obtenir les notions élémentaires pour utiliser l'application Clean & Collect

A l'issue de la formation, les stagiaires seront capables de :

- > Inscrire leur établissement dans l'application
- > Renseigner ses informations personnelles propriétaire
- > Gérer la boutique en ligne et les interactions avec les clients

POUR QUI ?

Toutes personnes désirantes utiliser l'application Clean & Collect
Aucun prérequis n'est exigé

EN INTER ENTREPRISE			DANS VOTRE ENTREPRISE		
DATE	DURÉE	COÛT	DATE	DURÉE	COÛT
Sur calendrier spécifique. cf. www.cttn-iren.com	7 h	310 € net/stagiaire	À définir	À définir	Tarifs Intra cf.p4

LES OUTILS NUMÉRIQUES AU SERVICE DE LA PROFESSION

CONTENU

- > Description des nouveaux outils numériques à disposition des entreprises, de leurs fonctionnalités de base et de leurs développements possibles
- > Exemple pratique d'utilisation de logiciel

OBJECTIFS

- > Différencier un logiciel spécifique pressing d'un autre
- > Maîtriser le fonctionnement de base des logiciels pressing
- > Adapter de tels outils aux spécificités de chacune de ses entreprises et en tirer profit
- > Établir des critères de choix entre plusieurs produits de caisse et/ou de gestion

POUR QUI ?

Pour les responsables d'exploitation, chefs d'entreprises et décideurs, les créateurs d'entreprises, toutes personnes désireuses de moderniser la gestion de leur activité, la relation client.

EN INTER ENTREPRISE			DANS VOTRE ENTREPRISE		
DATE	DURÉE	COÛT	DATE	DURÉE	COÛT
Sur calendrier spécifique. cf. www.cttn-iren.com	7 h	310 € net/stagiaire	À définir	À définir	Tarifs Intra cf.p4

CAP MÉTIERS DE L'ENTRETIEN DES TEXTILES OPTION PRESSING

RNCP35808
Code CPF 243930

APPRENTISSAGE
EN 1 AN

Le/La titulaire du CAP Métier du Pressing traite des articles textiles en vue de les entretenir. Il/Elle maîtrise les techniques professionnelles (détachage, nettoyage à sec et au mouillé, petits travaux de couture, finition) et l'utilisation des matériels et produits nécessaires au nettoyage et à la remise en forme des articles qui lui sont confiés.

Il/Elle accueille et conseille les clients. Tout en respectant les contraintes réglementaires en matière d'environnement et de santé-sécurité, il/elle trie et prépare les articles en vue de l'entretien, identifie les matières et les taches, traite le détachage et nettoie à sec ou au mouillé, repasse (repassage mécanisé ou manuel), réceptionne, contrôle le résultat et livre les articles.

Il/Elle entretient les postes de travail, les matériels et repère les dysfonctionnements.

PRÉ-REQUIS

- Être titulaire d'un diplôme équivalent ou supérieur*
- Être âgé de 16 à 29 ans révolus*

**Pas de limite d'âge pour les personnes bénéficiant d'une Reconnaissance de la Qualité de Travailleur Handicapé (RQTH).*

MODALITÉS DE RECRUTEMENT

- Entretien individuel

FORMATION

Durée : 1 an en alternance sous contrat d'apprentissage (420 h de formation)
Le CFA IFIR vous accompagne dans la recherche d'entreprise

RYTHME D'ALTERNANCE

20 alternances de 3 jours de formation sur un calendrier spécifique

LIEU DE FORMATION

CTTN-IREN - Écully (69)

COUT DE FORMATION

Formation finançable par les OPCO*. Gratuite pour les apprentis. Les apprentis sont salariés de l'entreprise d'apprentissage

*OPCO : Opérateur de compétences.

CONTENU DE LA FORMATION

- Technologie des fibres textiles, Connaissances des tissus, Technologie des produits de détachage, Technologie du matériel de pressing : machines de nettoyage à sec, nettoyage à l'eau, poste de détachage, matériel de finition, etc
- Formation pratique : détachage, préparation des articles réceptionnés, choix des cycles en machine, repassage, réception, livraison, etc
- Matières générales (suivant le type de diplôme déjà acquis)

ET APRÈS LA FORMATION ?

Poursuite d'études

- Bac Pro Métiers du Pressing et de la Blanchisserie

Emplois accessibles

- Divers secteurs : pressing, service de pressing, service lingerie Ehpad, etc
- Postes : employé de blanchisserie ou de pressing, teinturier et/ou blanchisseur, conseiller en entretien des textiles, responsable de pressing, etc



Chiffre clés

RÉUSSITE*
80%
AUX EXAMENS

*Taux pour la sortie de promotion 2021

en partenariat avec

iFIR
l'apprentissage autrement

TITRE CERTIFIÉ AGENT TECHNIQUE EN ENTRETIEN DES TEXTILES

APPRENTISSAGE
EN 1 AN
RNCP36126

L'objectif de ce Titre Certifié est de former un collaborateur qualifié, capable d'occuper (sous le contrôle d'un responsable), tous les postes de travail relatifs à l'entretien du textile et à la relation clientèle.

PRÉ-REQUIS

- Disposer d'au moins un niveau 3^{ème}
- Habilité manuelle appréciée
- Être âgé de 16 à 29 ans révolus*

Cette formation est accessible aux personnes en situation de handicap et/ou d'une reconnaissance de la Qualité de Travailleur handicapé (RQTh)

**Pas de limite d'âge pour les personnes bénéficiant d'une Reconnaissance de la Qualité de Travailleur handicapé.*

MODALITÉS DE RECRUTEMENT

- Entretien individuel et test de positionnement écrit (si besoin)

FORMATION

Durée : 1 an en alternance sous contrat d'apprentissage (420 h de formation)
Le CFA IFIR vous accompagne dans la recherche d'entreprise

RYTHME D'ALTERNANCE

3 jours/semaine pendant 20 semaines en centre de formation, le reste du temps en entreprise

LIEU DE FORMATION

CTTN-IREN - Écully (69)

COUT DE FORMATION

Formation finançable par les OPCO*. Gratuite pour les apprentis. Les apprentis sont salariés de l'entreprise d'apprentissage

*OPCO : Opérateur de compétences.

CONTENU DE LA FORMATION

- Communiquer en interne, avec les clients et les prestataires
- Collecter les informations et les documents nécessaires à la réalisation de l'activité
- Assurer la traçabilité des articles
- Clore la prestation
- Identifier les procédures adaptées
- Organiser son activité
- Réaliser les opérations d'entretien des articles
- Réaliser les opérations des finitions des articles
- Effectuer les contrôle qualité
- Préparer les articles en vue de la livraison
- Maintenir les équipements et le matériel en état de fonctionnement
- Appliquer les consignes d'hygiène, de santé, de sécurité et de protection de l'environnement

ET APRÈS LA FORMATION ?

Poursuite d'études

- CAP Métiers de l'entretien des textiles
Option A Pressing, Option B Blanchisserie

Emplois accessibles

- Divers secteurs : pressing, service de pressing, service lingeerie Ehpad, etc
- Postes : agent technique en entretien des textiles, employé de pressing, responsable d'un pressing, artisan, etc



en partenariat avec

iFIR
l'apprentissage autrement



AUDITS PROCESSUS

> ÉVALUATION DU PROCESS

Prise en compte des contraintes organisationnelles, économiques et réglementaires
Détermination des axes de progrès au regard des objectifs de l'exploitant

> CIRCUIT ET HYGIÈNE DU LINGE

Méthodologie Organisationnelle, de la réception du linge sale à la restitution du linge propre
Mesures particulières à mettre en place en cas de pandémie au regard des articles traités et des conditions d'exploitations

> ENERGIES ET EAUX

Analyse des contrats, des consommations, mesures sur site. Préconisations au regard des éléments recueillis, définition d'un plan d'action, mise en place de tableaux de bord de suivi énergétique

Chaque action d'audit ou d'assistance technique donnera lieu à la rédaction d'un rapport détaillé et confidentiel.

AUDITS RÉGLEMENTAIRES

- > Situation de l'établissement au regard de la réglementation ICPE rubriques N°2340 et N°2345
- > Préconisations réglementaires
- > Convention de rejet : Étude du cadre réglementaire applicable (qualification des eaux usées dans les réseaux publics). Préconisations
- > Document Unique Évaluation des Risques : Aide à la rédaction, mises à jour annuelles, mises à jour ponctuelles (situations nouvelles présentant un risque non pris en compte jusqu'alors)

ACCOMPAGNEMENT À LA CRÉATION OU À LA REPRISE D'UNE EXPLOITATION

- > Évaluation technique du projet
- > Réglementation ICPE applicable au regard du process et de l'antériorité de l'installation (en cas de reprise)
- > Les différentes technologies de nettoyage : avantage et inconvénients au regard de la situation de l'installation
- > Dimensionnement du matériel et évolution de l'activité



BLANCHISSERIE

PROGRAMMATION DES STAGES Formation - Assistance - Conseil

TECHNIQUES DE BLANCHISSERIE				TARIFS INTER
p19	ACQUÉRIR LES BASES TECHNOLOGIQUES	35 h	du 23 au 27 sept.	960 €
p19	LES TECHNIQUES DE LAVAGE	28 h	du 27 au 31 mai	785 €
p20	CONNAISSANCE DES TEXTILES	14 h	du 8 au 9 oct.	480 €
p20	LE TRAITEMENT DES EPI ÉQUIPEMENT DE PROTECTION INDIVIDUELLE	7 h	le 10 octobre	260 €
p21	LA GESTION DU LINGE	28 h	du 16 au 20 sept.	785 €
p21	FORMATION ADAPTÉE AUX USAGERS D'ESAT	Intra établissement		

HYGIÈNE • QUALITÉ • SÉCURITÉ • ENVIRONNEMENT				TARIFS INTER
p22	LA DÉMARCHE RABC	14 h	du 23 au 24 janv.	480 €
p22	MISE EN PLACE DU SYSTÈME RABC	Intra établissement		
p23	HYGIÈNE ET TRAITEMENT DU LINGE	21 h	du 04 au 06 juin	665 €
p23	GESTION HÔTELIÈRE DU LINGE DANS LES SERVICES	Intra établissement		
p24	ERGONOMIE EN BLANCHISSERIE	Intra établissement		
p24	ACTEUR PRAP IBC : PRÉVENTION DES RISQUES LIÉS À L'ACTIVITÉ PHYSIQUE	Intra établissement		
p25	PROPRETÉ ET HYGIÈNE DES LOCAUX EN BLANCHISSERIE	Intra établissement		
p25	LE BIONETTOYAGE DES POSTES DE TRAVAIL EN BLANCHISSERIE	Intra établissement		
p26	MANIPULATION DU LINGE PRÉVENTION DU RISQUE INFECTIEUX	Intra établissement		
p26	RÉGLEMENTATION DES INSTALLATIONS CLASSÉES POUR LA PROTECTION DE L'ENVIRONNEMENT	7 h	le 1 février	260 €

LE LINGE DES RÉSIDENTS				TARIFS INTER
p27	PRENDRE SOIN DU LINGE DES RÉSIDENTS	21 h	du 10 au 12 sept.	665 €
p27	DÉTACHAGE REPASSAGE	Intra établissement		
p27	PETITS TRAVAUX DE COUTURE	Intra établissement		

SERVICE D'AIDE À DOMICILE			TARIFS INTER
p28	PROPRETÉ DU DOMICILE ET TRAITEMENT DU LINGE	Intra établissement	

ENCADREMENT DES ÉQUIPES				TARIFS INTER
p29	MAÎTRISE DE LA COMMUNICATION INTERNE	21 h	du 18 au 20 nov.	740 €
p29	CONDUITE DE RÉUNION EN PRÉSENTIEL ET À DISTANCE	14 h + 7 h	du 21 au 22 nov.	740 €
p30	ORGANISATION DU TRAVAIL	28 h	du 13 au 17 mai	785 €
p30	MAÎTRISER SES COÛTS D'EXPLOITATION	28 h	du 5 au 9 fév.	845 €
p31	LES DÉMARCHES QUALITÉ EN BLANCHISSERIE	21 h	du 11 au 13 juin	665 €
p31	CONSTRUIRE DES TABLEAUX DE BORD	14 h	du 18 au 19 juin	480 €
p32	MANAGEMENT DE VOTRE ÉQUIPE	14 h	du 22 au 23 mai	480 €
p32	ÉVOLUTIONS TECHNOLOGIQUES	14 h	du 26 au 27 mars	480 €

SUIVI DE PROJET • RÉOLUTION DE PROBLEMES	
p33	FORMATION ACTION

Intra établissement

FORMATIONS CERTIFIANTES • CONCOURS				TARIFS INTER
p34	POSITIONNEMENT PRÉALABLE	nous contacter		
p34	ORGANISATION, PRÉPARATION DE CONCOURS	nous contacter		
p35	CAP MÉTIERS DE L'ENTRETIEN DES TEXTILES - OPTION : BLANCHISSERIE FORMATION CONTINUE	6x4 j = 168 h	de oct.2023 à mai 2024	3835 €
p35	CAP MÉTIERS DE L'ENTRETIEN DES TEXTILES - OPTION : BLANCHISSERIE APPRENTISSAGE	durée 1 an en alternance		

AUDIT • ASSISTANCE TECHNIQUE • CONSEIL	
p36	AUDIT / CONSEIL / EXPERTISE
p36	LES TEXTILES ET LEURS COMPORTEMENTS À L'ENTRETIEN ET À L'USAGE
p36	BANDE TÉMOIN D'USURE - BANDE MULTISALISSURES

nous contacter

LES STAGES ORGANISÉS EN INTER DOIVENT REGROUPÉS AU MINIMUM 5 STAGIAIRES

TARIFS EN INTRA 2024 : à partir de 2 jours consécutifs : **1 260€** net/jour/groupe
1 journée isolée : **1 670€** net/groupe

ACQUÉRIR LES BASES TECHNOLOGIQUES

CONTENU

- > Classification et identification des textiles
- > Classification et enlèvement des salissures
- > Composantes et organisation du tri du linge
- > Mesures et contrôles de l'eau
- > Présentation des produits lessiviels
- > Principes et caractéristiques du lavage et du matériel
- > Principes et caractéristiques de la finition et du matériel

OBJECTIFS

- > Énumérer différentes techniques de traitement du linge
- > Établir les liens entre la pratique et la théorie
- > Décrire les différents circuits du linge

POUR QUI ?
 Personnel ayant peu de connaissances en blanchisserie
 Personnel disposant d'une expérience de terrain sans formation spécifique en blanchisserie

INSCRIPTION

AU CTTN			DANS VOTRE ÉTABLISSEMENT		
DATE	DURÉE	COÛT	DATE	DURÉE	COÛT
du 23 au 27 sept. 2024	35 h	960 € net/stagiaire	À définir	À définir	Tarifs Intra cf.p18



LES TECHNIQUES DE LAVAGE

CONTENU

- > Notions de chimie
- > Rappel sur les textiles et les salissures
- > Influence de la qualité de l'eau sur le lavage : analyses et contrôles
- > Présentation et composition des produits lessiviels
- > Élaboration de cycles de lavage et tests en laveuse essoreuse
- > Facteurs intervenant dans le lavage
- > Matériels de lavage et d'essorage
- > Organisation du lavage
- > Environnement et rejets
- > Contrôles de lavage et eaux usées
- > hygiène et qualité
- > Maîtrise de l'énergie, avec le soutien de l'ADEME
- > Visite d'un site de production

POUR QUI ?
 Le personnel de la blanchisserie, particulièrement celui affecté aux postes lavage
 Des clés pour l'amélioration de la qualité, de l'hygiène et de l'organisation



OBJECTIFS

- > Décrire les impératifs de production liés aux autres secteurs
- > Énumérer les facteurs du lavage
- > Proposer des traitements adaptés
- > Décrire des solutions d'économie d'énergie

INSCRIPTION

AU CTTN du lundi 13h au vendredi 12h			DANS VOTRE ÉTABLISSEMENT		
DATE	DURÉE	COÛT	DATE	DURÉE	COÛT
du 27 au 31 mai 2024	28 h	785 € net/stagiaire	À définir	À définir	Tarifs Intra cf.p18

CONNAISSANCE DES TEXTILES

CONTENU

- > Classification des fibres textiles
- > Caractéristiques des non-tissés
- > Analyses et contrôles
- > Appel d'offres textile
- > Critères de qualité
- > Étiquettes de composition et d'entretien
- > Comparaisons d'articles
- > Comportement des textiles à l'entretien
- > Marquage
- > Ennoblement
- > Fibres, fils et principaux tissus

OBJECTIFS

- > Identifier les différentes matières textiles.
- > Préconiser l'entretien adapté.
- > Prendre en compte les contraintes d'usage.



INSCRIPTION

AU CTTN			DANS VOTRE ÉTABLISSEMENT		
DATE	DURÉE	COÛT	DATE	DURÉE	COÛT
du 8 au 9 oct. 2024	14 h	480 € net/stagiaire	À définir	À définir	Tarifs Intra cf.p18

2 STAGES CUMULÉS = 21H >> 665€ au lieu de 740€

LE TRAITEMENT DES EPI ÉQUIPEMENT DE PROTECTION INDIVIDUELLE

CONTENU

- > Les textiles et spécificités des EPI
- > La réglementation en vigueur
- > Le lavage des EPI
- > La finition des EPI
- > Les traitements spécifiques
- > La traçabilité et le contrôle
- > Études de cas

OBJECTIFS

- > Adapter un procédé aux contraintes techniques
- > Énumérer la logique de prise en compte du traitement d'un EPI
- > Repérer les exigences réglementaires
- > Évaluer l'adaptation de ses procédés



INSCRIPTION

AU CTTN			DANS VOTRE ÉTABLISSEMENT		
DATE	DURÉE	COÛT	DATE	DURÉE	COÛT
le 10 oct. 2024	7 h	260 € net/stagiaire	À définir	À définir	Tarifs Intra cf.p18

LA GESTION DU LINGE

CONTENU

- > La fonction linge
- > Circuit du linge
- > Tableaux de bord
- > Nomenclature des textiles hospitaliers
- > Étude des consommations de linge
- > Manutention, transport, stockage du linge
- > Achats textiles - Cahier des charges - Appel d'offre
- > Définition de l'activité
- > Marquage du linge
- > Gestion des stocks de linge neuf

OBJECTIFS

- > Décrire les rôles et les fonctions du personnel concerné par la gestion du linge
- > Définir les besoins en linge avec les différents partenaires
- > Proposer une prestation répondant aux attentes des clients

POUR QUI ?

- Personnel de la blanchisserie et du secteur de la lingerie
- Personnel de lingerie relais
- Personnel affecté à la distribution
- Personnel en relation avec les clients
- Personnel des services

AU CTTN <i>du lundi 13h au vendredi 12h</i>			DANS VOTRE ÉTABLISSEMENT		
DATE	DURÉE	COÛT	DATE	DURÉE	COÛT
du 16 au 20 sept. 2024	28 h	785 € net/stagiaire	À définir	À définir	Tarifs Intra cf.p18

FORMATION ADAPTÉE AUX USAGERS D'ESAT

PERSONNALISÉ VOTRE PROGRAMME

- > Textiles / Tri du linge
- > Hygiène et RABC
- > Repassage / Pliage
- > Gestes et postures

**Reconnaître
les savoir-faire
professionnels
RSFP**

**FAVORISER
LE TRANSFERT
DE COMPÉTENCES**
Une équipe à votre écoute
pour une pédagogie
différenciée

DANS VOTRE ÉTABLISSEMENT		
DATE	DURÉE	COÛT
À définir	À définir	Tarifs Intra cf.p18

LA DÉMARCHE RABC

NORME NF EN 14065 VERSION 2016

CONTENU

- > Exigences de la Norme NF EN 14065
- > Démarche nécessaire à la mise en oeuvre
- > Analyse des risques et dangers
- > Études de cas :
 - Détermination des points de maîtrise et points de maîtrise critique
 - Exemples de mesures de maîtrise
- > Actions correctives
- > Processus de vérification de la démarche RABC
- > Exemple de structure documentaire

OBJECTIFS

- > Utiliser des outils d'analyse des risques
- > Identifier les points de maîtrise et points de maîtrise critique

POUR QUI ?

Les responsables de la fonction linge (service qualité, hygiène, CLIN, services de soins)
L'ensemble du personnel de la blanchisserie

Risk Analysis and Biocontamination Control
Analyse des risques et maîtrise de la biocontamination

INSCRIPTION

AU CTTN			DANS VOTRE ÉTABLISSEMENT		
DATE	DURÉE	COÛT	DATE	DURÉE	COÛT
du 23 au 24 janv. 2024	14 h	480 € net/stagiaire	À définir	À définir	Tarifs Intra cf.p18

MISE EN PLACE DU SYSTÈME RABC

SUR SITE

CONTENU

- > Diagnostic initial
- > Échanges sur les conditions préalables
- > Application des 7 principes du système RABC

OBJECTIFS

- > Accompagner l'équipe RABC dans la mise en place du système
- > S'approprier les outils nécessaires à la pérennisation de la méthode

CONSEIL & ACCOMPAGNEMENT

INSCRIPTION

DANS VOTRE ÉTABLISSEMENT		
DATE	DURÉE	COÛT
À définir	À définir	Tarifs Intra cf.p18

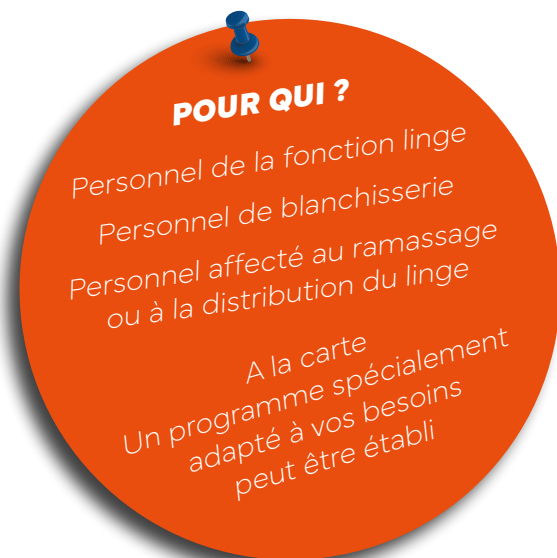
HYGIÈNE ET TRAITEMENT DU LINGE

CONTENU

- > Notion de microbiologie
- > Définition
- > Règles d'hygiène à respecter par le personnel
- > Mise en évidence de la flore microbienne par prélèvement
- > Circuit du linge
- > Conception architecturale de la blanchisserie
- > Traitement du linge
- > Transport
- > Sensibilisation à la démarche RABC - Norme NF EN 14065

OBJECTIFS

- > Appliquer le respect des mesures d'hygiène
- > Identifier les sources de risques



AU CTTN			DANS VOTRE ÉTABLISSEMENT		
DATE	DURÉE	COÛT	DATE	DURÉE	COÛT
du 04 au 06 juin 2024	21 h	665 € net/stagiaire	À définir	À définir	Tarifs Intra cf.p18

GESTION HÔTELIÈRE DU LINGE DANS LES SERVICES

CONTENU

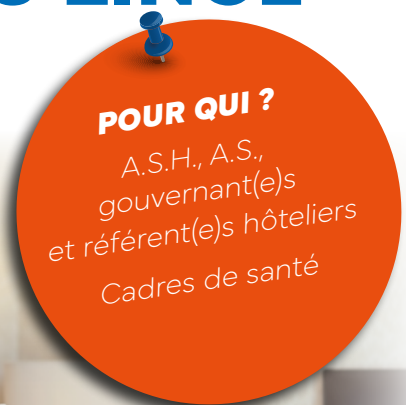
Nombreuses applications pratiques

- > Les articles textiles
- > Définition de la fonction linge
- > Les bonnes pratiques d'utilisation
- > Les bonnes pratiques d'organisation
- > Les bonnes pratiques d'hygiène
- > Les dotations
- > Les stocks
- > Le chariot

Visite possible d'une blanchisserie

OBJECTIFS

- > Se positionner dans la fonction linge
- > harmoniser les pratiques d'utilisation des articles
- > Comprendre les systèmes de dotation
- > Adapter les bonnes pratiques de gestion des stocks
- > Organiser un chariot



DANS VOTRE ÉTABLISSEMENT		
DATE	DURÉE	COÛT
À définir	À définir	Tarifs Intra cf.p18

ERGONOMIE EN BLANCHISSERIE

CONTENU

- > Intégrer l'ergonomie dans la démarche santé sécurité au travail (document unique)
- > Étude de l'ambiance de travail : bruit, lumière, manutention, risque de TMS (troubles musculo-squelettiques)
- > Évaluer les risques professionnels
- > Moyens de prévention
- > Agir sur le poste de travail

OBJECTIFS

- > Intégrer l'ergonomie dans la démarche santé, sécurité au travail
- > Appliquer la méthodologie d'une intervention
- > Agir sur l'aménagement du poste de travail
- > Utiliser l'ergonomie pour réduire les risques de TMS



INSCRIPTION

POUR QUI ?

L'ensemble du personnel de la blanchisserie
Les responsables de production

A la carte
Un programme spécialement adapté à vos besoins peut être établi

DANS VOTRE ÉTABLISSEMENT

DATE	DURÉE	COÛT
À définir	À définir	Tarifs Intra cf.p18

ACTEUR PRAP IBC : PRÉVENTION DES RISQUES LIÉS À L'ACTIVITÉ PHYSIQUE (INDUSTRIE, BTP, COMMERCE ET ACTIVITÉS DE BUREAU)

CONTENU

- > Comprendre l'intérêt de la démarche de prévention
- > Repérer les différents enjeux pour l'entreprise
- > Le fonctionnement et les limites du corps humains
- > Identifier et caractériser les différentes atteintes à la santé
- > Les acteurs de prévention
- > Évaluation des risques professionnels
- > Connaître les risques de son métier
- > Analyse de la situation de travail

OBJECTIFS

- > Décrire son rôle en tant qu'acteur de prévention des risques liés à l'activité physique dans son entreprise ou son établissement
- > Identifier les différentes atteintes à la santé susceptibles d'être encourues en s'appuyant sur le fonctionnement du corps humain et en observant et analysant sa situation de travail
- > Proposer des mesures de maîtrises afin de prévenir des risques physiques dans son entreprise ou son établissement
- > Proposer des pistes d'amélioration de son poste de travail

INSCRIPTION

POUR QUI ?

A.S.H., A.S.,
gouvernant(e)s
et référent(e)s hôteliers
Cadres de santé

DANS VOTRE ÉTABLISSEMENT

DATE	DURÉE	COÛT
À définir	À définir	Tarifs Intra cf.p18

PROPRETÉ ET HYGIÈNE DES LOCAUX DE LA BLANCHISSERIE

CONTENU

Nombreuses applications pratiques

- > Importance du nettoyage industriel adapté à la blanchisserie
- > Techniques de dépoussiérage, de lavage
- > Notions sur les détergents et désinfectants
- > Nettoyage des postes de travail
- > Technique de nettoyage des sanitaires
- > Technique du nettoyage industriel des vitres
- > Notions sur l'hygiène hospitalière
- > Initiation ou perfectionnement à l'utilisation des machines : autolaveuses, monobrosses, aspirateurs

OBJECTIFS

- > Utiliser les techniques spécifiques au nettoyage d'une blanchisserie
- > Reconnaître et utiliser les produits
- > Respecter les règles d'hygiène, d'ergonomie et de sécurité
- > Intégrer les éco-gestes

POUR QUI ?

Toute personne concernée par le nettoyage des locaux et équipements en blanchisserie



DANS VOTRE ÉTABLISSEMENT

DATE	DURÉE	COÛT
À définir	À définir	Tarifs Intra cf.p18

LE BIONETTOYAGE DES POSTES DE TRAVAIL EN BLANCHISSERIE

CONTENU

Nombreuses applications pratiques

- > Le bionettoyage des points de contacts
- > Le bionettoyage des tables de tri et de pliage
- > Le nettoyage des différents chariots
- > Le nettoyage de la caisse des camions
- > Les spécificités pour une lingerie

OBJECTIFS

- > Appliquer les méthodes de nettoyage de son poste de travail
- > Expliquer les règles d'hygiène et leurs incidences sur le linge traité

POUR QUI ?

Toute personne de la production



DANS VOTRE ÉTABLISSEMENT

DATE	DURÉE	COÛT
À définir	À définir	Tarifs Intra cf.p18



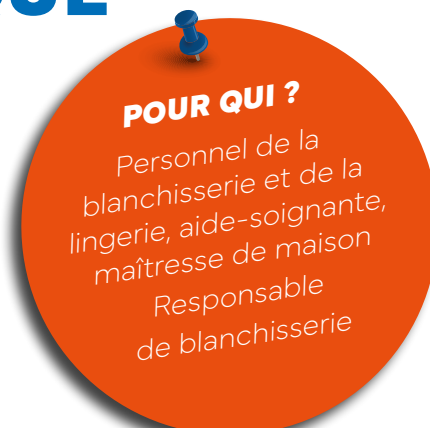
MANIPULATION DU LINGE PRÉVENTION DU RISQUE INFECTIEUX

CONTENU

- > Les microorganismes pathogènes et les parasites du linge sale
- > Le traitement du linge contaminé
- > Risques associés aux AES (Accident avec Exposition au Sang)
- > Les moyens de préventions du risque biologique
- > Classification, utilisation et élimination des DASRI (déchets d'activités de soins à risques infectieux)

OBJECTIFS

- > Identifier les risques infectieux liés à la manipulation du linge sale
- > Appliquer les recommandations d'hygiène et de prévention des risques de biocontamination
- > Décrire la conduite à tenir en cas d'AES
- > Utiliser en toute sécurité un collecteur à DASRI



DANS VOTRE ÉTABLISSEMENT

DATE	DURÉE	COÛT
À définir	À définir	Tarifs Intra cf.p18

RÉGLEMENTATION DES INSTALLATIONS CLASSEES POUR LA PROTECTION DE L'ENVIRONNEMENT

CONTENU

- > Textes applicables
- > Nomenclature des ICPE
- > Rubriques ICPE concernant la blanchisserie (2340, 2901, 2915, 4422,...)

OBJECTIFS

- > Évaluer les connaissances sur la réglementation
- > Interpréter les textes de la réglementation
- > Appréhender les besoins futurs pour respecter la réglementation



AU CTTN

DATE	DURÉE	COÛT
le 1 fév. 2024	7 h	260 € net/stagiaire



PRENDRE SOIN DU LINGE DES RÉSIDENTS

CONTENU

- > Spécificité des établissements : quelques données clés
- > Fonction linge adaptée à ces établissements
- > Les textiles
- > Les salissures
- > Le nettoyage à l'eau
- > Marquage, identification
- > Les méthodes d'entretien
- > Les méthodes de finition
- > hygiène et aspect qualitatif

OBJECTIFS

- > Répondre aux besoins spécifiques du traitement du linge des résidents
- > Maîtriser la qualité et l'hygiène du linge
- > Proposer des solutions à l'entretien de ces articles particuliers

POUR QUI ?

Le personnel confronté au traitement du linge des résidents (maison de retraite, centre hospitalier, ...)



AU CTTN			DANS VOTRE ÉTABLISSEMENT		
DATE	DURÉE	COÛT	DATE	DURÉE	COÛT
du 10 au 12 sept. 2024	21 h	665 € net/stagiaire	À définir	À définir	Tarifs Intra cf.p18

DÉTACHAGE / REPASSAGE

CONTENU

- > Le matériel et les produits de détachage
- > Les techniques de détachage
- > Le matériel et les techniques de repassage
- > hygiène et aspect qualitatif

OBJECTIFS

- > Identifier les principales catégories de tache
- > Appliquer un protocole de détachage
- > Appliquer les principes de base du repassage

POUR QUI ?

Le personnel confronté au traitement du linge des résidents (maison de retraite, centre hospitalier, ...)

DANS VOTRE ÉTABLISSEMENT		
DATE	DURÉE	COÛT
À définir	À définir	Tarifs Intra cf.p18

PETITS TRAVAUX DE COUTURE

CONTENU

- > Organisation de son poste de travail
- > Les fermetures éclair
- > Les ourlets
- > Les petites réparations (accroc, boutons, retouches, ...)

OBJECTIFS

- > Effectuer des petits travaux de couture



DANS VOTRE ÉTABLISSEMENT		
DATE	DURÉE	COÛT
À définir	À définir	Tarifs Intra cf.p18

PROPRETÉ DU DOMICILE ET TRAITEMENT DU LINGE

CONTENU

Nombreuses applications pratiques

- > **LE NETTOYAGE DES LOCAUX**
 - Les techniques de nettoyage du mobilier
 - Les techniques de nettoyage et désinfection des sanitaires
 - Les techniques de dépoussiérage des sols
 - La détergence et les produits
 - La désinfection et les produits
 - Rappel sur l'eau de javel et sa législation
 - Le nettoyage à la vapeur
- > **L'ENTRETIEN DES TEXTILES**
 - Reconnaissance des tissus
 - Méthodes d'entretien et les cycles de lavage
 - Repassage ménager
- > **NOTION D'HYGIÈNE DE SÉCURITÉ ET D'ERGONOMIE**
 - L'hygiène de la personne
 - Les sécurités chimiques et électriques
 - Sensibilisation sur les positions de travail

OBJECTIFS

- > Appliquer des méthodes professionnelles à partir de produits et matériels ménagers,
- > Définir les bases du nettoyage des surfaces et des sols
- > Reconnaître les textiles et choisir les modes de traitement

POUR QUI ?

Personnes souhaitant intervenir dans ce domaine et ayant besoin de s'initier

Personnes ayant une expérience dans le service de l'aide à domicile et souhaitant se perfectionner

Tout employé du service d'aide à domicile



DANS VOTRE ÉTABLISSEMENT

DATE	DURÉE	COÛT
À définir	À définir	Tarifs Intra cf.p18

Approche professionnelle



MAÎTRISE DE LA COMMUNICATION INTERNE

CONTENU

- > Comprendre et se faire comprendre
- > Se positionner en qualité de responsable
- > Développer sa propre performance
- > Développer la performance de l'équipe
- > Négocier et traiter les conflits

OBJECTIFS

- > Étudier les notions et concepts sous-tendant à la communication
- > Se doter d'un outil méthodologique
- > Analyser les besoins communicationnels
- > Améliorer la communication à l'intérieur du service et avec les services extérieurs

POUR QUI ?

Tout acteur intervenant en Propreté & hygiène hospitalière : hygiéniste, conseillère, cadre de soins, gouvernante, économiste, blanchisserie

Les responsables ou futurs responsables d'équipes

Les référents en hygiène

INSCRIPTION

AU CTTN			DANS VOTRE ÉTABLISSEMENT		
DATE	DURÉE	COÛT	DATE	DURÉE	COÛT
du 18 au 20 novembre 2024	21 h	740 € net/stagiaire	À définir	À définir	Tarifs Intra cf.p18

2 STAGES CUMULÉS = 1200€ au lieu de 1480€

CONDUITE DE RÉUNION EN PRÉSENTIEL ET À DISTANCE

CONTENU

- > Le rôle de l'animateur et des participants
- > Lancer la réunion et créer les conditions de la réussite
- > Communiquer efficacement et faire produire
- > Outils et exercices pour faire produire et faire participer
- > Concevoir et animer une réunion à distance
- > Apports théoriques et conceptuels
- > Études de cas sur la base des situations des participants
- > Mise en situation, jeux de rôles, quiz, exercices en petits groupes

OBJECTIFS

- > Utiliser les principes de base et les outils de réunion à distance
- > Conduire une réunion
- > Concevoir et programmer des réunions efficaces
- > Préparer une réunion en distanciel
- > Gérer le groupe à distance

POUR QUI ?

Toute personne devant manager une équipe

	DATE	DURÉE	COÛT
AU CTTN	du 21 au 22 nov.	14 h	740 € net /stagiaire
+ A DISTANCE	À définir	7 h	



INSCRIPTION

ORGANISATION DU TRAVAIL

CONTENU

- > Organisation du travail : principes généraux
- > Recensement des données et outils de production
- > Les circuits du linge
- > Les surfaces nécessaires
- > Les effectifs
- > Approche managériale
- > La productivité
- > Étude de cas
- > Visite d'un site

OBJECTIFS

- > Appliquer les principes de base de l'organisation du travail
- > Analyser une situation de travail
- > Analyser l'organisation en place
- > Définir une nouvelle organisation

POUR QUI ?
Le personnel de la blanchisserie amené à occuper un poste à responsabilité
Gestion de votre blanchisserie



AU CTTN du lundi 13h au vendredi 12h			DANS VOTRE ÉTABLISSEMENT		
DATE	DURÉE	COÛT	DATE	DURÉE	COÛT
du 13 au 17 mai 2024	28 h	785 € net/stagiaire	À définir	À définir	Tarifs Intra cf.p18

MAÎTRISER SES COÛTS D'EXPLOITATION

CONTENU

- > Notions de comptabilité générale
- > Intérêt de la comptabilité analytique
- > Coûts fixes et variables, coûts directs et indirects
- > Étude de la méthode des sections homogènes
- > Tableaux de bord, indicateurs et ratios à prendre en compte
- > Détermination d'un prix de revient

OBJECTIFS

- > Effectuer un suivi et une analyse des coûts
- > Mettre en place un calcul de prix de revient et un tableau de bord de gestion

POUR QUI ?
Le personnel de la blanchisserie amené à occuper un poste à responsabilité



AU CTTN du lundi 13h au vendredi 12h			DANS VOTRE ÉTABLISSEMENT		
DATE	DURÉE	COÛT	DATE	DURÉE	COÛT
du 5 au 9 fév. 2024	28 h	845 € net/stagiaire	À définir	À définir	Tarifs Intra cf.p18

LES DÉMARCHES QUALITÉ EN BLANCHISSERIE

ISO 9001 - RABC

POUR QUI ?

Les partenaires de la fonction linge impliqués dans la démarche Q.H.S.E

CONTENU

- > Les enjeux d'une démarche Qualité
- > Les principaux référentiels de certification
- > Les processus de certification
- > Les 7 principes de management de la Qualité
- > L'approche processus (décrire et piloter)
- > Mener des revues de processus (établir une politique d'amélioration continue)

Application à la blanchisserie :

- > Exemples de documents (procédures, modes opératoires, enregistrements)
- > Gestion des non-conformités, actions correctives et réclamations clients
- > Étude de cas

OBJECTIFS

- > Différencier les enjeux et la finalité des principaux référentiels qualité en blanchisserie
- > Employer le langage approprié de la qualité
- > Organiser un système documentaire adapté au besoin
- > Identifier les étapes de la mise en place d'une démarche qualité ISO 9001 et RABC

AU CTTN			DANS VOTRE ÉTABLISSEMENT		
DATE	DURÉE	COÛT	DATE	DURÉE	COÛT
du 11 au 13 juin 2024	21 h	665 € net/stagiaire	À définir	À définir	Tarifs Intra cf.p18

CONSTRUIRE DES TABLEAUX DE BORD

CONTENU

- > Définition d'un tableau de bord
- > La pertinence et le choix des données
- > Le traitement de données
- > Construction d'un tableau de bord
- > Savoir faire simple

OBJECTIFS

- > Choisir des indicateurs pertinents
- > Utiliser les outils informatiques
- > Construire des tableaux de bord adaptés et exploitables

AU CTTN		
DATE	DURÉE	COÛT
du 18 au 19 juin 2024	14 h	480 € net/stagiaire

POUR QUI ?

Le personnel impliqué dans la gestion du processus de production

MANAGEMENT DE VOTRE ÉQUIPE

POUR QUI ?

Toute personne amenée à occuper un poste à responsabilité

CONTENU

- > Les principaux référentiels de certification
- > La fonction de manager
- > Les responsabilités d'un manager
- > Concevoir un objectif
- > Proposer l'objectif
- > Suivi par tableau de bord
- > Comment analyser
- > Savoir déléguer
- > Transférer les connaissances



OBJECTIFS

- > Il n'est pas question ici d'utiliser des "recettes" mais de se doter d'outils d'analyse et de réflexion sur la pratique du management

INSCRIPTION

AU CTTN			DANS VOTRE ÉTABLISSEMENT		
DATE	DURÉE	COÛT	DATE	DURÉE	COÛT
du 22 au 23 mai 2024	14 h	480 € net/stagiaire	À définir	À définir	Tarifs Intra cf.p18

ÉVOLUTIONS TECHNOLOGIQUES

POUR QUI ?

Le personnel de la blanchisserie amené à occuper un poste à responsabilité

CONTENU

- > Évolutions des fibres et des tissus
- > Procédés, matériels, produits : évolutions significatives
- > Les réglementations en vigueur
- > Maîtrise des énergies
- > Respect de l'environnement
- > Visite d'un site

avec le soutien de l'ADEME



OBJECTIFS

- > Anticiper les évolutions de la blanchisserie
- > Rechercher les évolutions en maîtrise des fluides, des énergies et de la réglementation (veille technologique)

**PRODUCTIVITÉ,
MAÎTRISE
DE L'ÉNERGIE,
RESPECT DE
L'ENVIRONNEMENT**

INSCRIPTION

AU CTTN			DANS VOTRE ÉTABLISSEMENT		
DATE	DURÉE	COÛT	DATE	DURÉE	COÛT
du 26 au 27 mars 2024	14 h	480 € net/stagiaire	À définir	À définir	Tarifs Intra cf.p18

FORMATION ACTION

OBSERVER

RECUEILLIR

INTERPELLER

COACHER

EXPLIQUER

FORMER

- PRODUCTION
- HYGIÈNE
- FLUIDES
- ICPE
- ...



DANS VOTRE ÉTABLISSEMENT

DATE	DURÉE	COÛT
À définir	À définir	Tarifs Intra cf.p18

POSITIONNEMENT PRÉALABLE

PRINCIPE

Le positionnement "plurimodal" permet de constituer le profil d'un candidat quant à ses "savoir-faire" dans le domaine de la blanchisserie

Positionnement simplifié :

- > Un dossier descriptif des compétences (envoyé par courrier aux intéressés et à remplir par le candidat avant la journée de positionnement)
- > Un questionnaire informatique pour les niveaux V et sur papier pour les niveaux IV
- > Un entretien individuel d'environ 20 minutes

Positionnement complet :

- > Comprend le positionnement simplifié et une observation aux postes de travail

OBJECTIFS

- > Déterminer un plan de formation
- > Pouvoir se situer dans un parcours professionnel
- > Établir un profil de compétences
- > Préparer une démarche VAE (Validation des Acquis de l'Expérience)

POUR QUI ?

L'ensemble du personnel de la blanchisserie

TARIFS SUR DEVIS

ORGANISATION ET PRÉPARATION DE CONCOURS INTERNES

CONTENU

Le CTTN-IREN propose

- > la formation préparatoire à l'examen
- > la réalisation des sujets d'épreuves écrites
- > la réalisation d'épreuves pratiques
- > la réalisation d'épreuves orales
- > les corrections des épreuves écrites
- > sa participation au jury

OBJECTIFS

- > Préparation au concours interne en collaboration avec l'établissement

TARIFS SUR DEVIS

POUR QUI ?

L'ensemble du personnel de la blanchisserie



C.A.P. MÉTIERS DE L'ENTRETIEN DES TEXTILES

OPTION : BLANCHISSERIE

RNCP35808
Code CPF 243930

CONTENU

Conforme au référentiel de l'Éducation Nationale.

- > Réception du linge sale - textile - salissure - tri
- > Lavage - eau - produits lessiviels - matériel
- > Séchage - pliage - empilage - conditionnement - matériel de finition
- > Maintenance de premier niveau et contrôle des équipements
- > Santé - Hygiène - Qualité - Sécurité - Environnement
- > Distribution / Expédition
- > Matières générales (sauf exemptés)

FINALITÉS

- > Préparer à l'examen du C.A.P.
- > Disposer de personnel qualifié
- > Acquérir les aptitudes professionnelles pour travailler en blanchisserie

FORMATION CONTINUE

Près de 100% de réussite depuis 10 ans

POUR QUI ?

L'ensemble du personnel de la blanchisserie



INTER ÉTABLISSEMENTS

DATE	DURÉE	COÛT
de oct. 2023 à mai 2024	6 x 4 j = 168 h	3835 € net/stagiaire

C.A.P. MÉTIERS DE L'ENTRETIEN DES TEXTILES

OPTION : BLANCHISSERIE

RNCP35808

CONTENU DE LA FORMATION

Conforme au référentiel de l'Éducation Nationale.

- > Réception du linge sale - textile - salissure - tri
- > Lavage - eau - produits lessiviels - matériel
- > Séchage - pliage - empilage - conditionnement - matériel de finition
- > Maintenance de premier niveau et contrôle des équipements
- > Santé - Hygiène - Qualité - Sécurité - Environnement
- > Distribution / Expédition
- > Matières générales (suivant le type de diplôme déjà acquis)

PRÉ-REQUIS

- Être titulaire d'un diplôme équivalent ou supérieur*
 - Être âgé de 16 à 29 ans révolus*
- *Pas de limite d'âge pour les personnes bénéficiant d'une Reconnaissance de la Qualité de Travailleur handicapé.

MODALITÉS DE RECRUTEMENT

- Entretien individuel

FORMATION

Durée : 1 an en alternance sous contrat d'apprentissage (420h de formation)
Le CFA IFIR vous accompagne dans la recherche d'entreprise.

RYTHME D'ALTERNANCE

20 alternance de 3 jours de formation sur calendrier spécifique

LIEU DE FORMATION

CTTN-IREN - Écully (69)

COÛT DE FORMATION

Formation finançable par les OPCO*. Gratuite pour les apprentis. Les apprentis sont salariés de l'entreprise d'apprentissage.

*OPCO : Opérateurs de compétences

APPRENTISSAGE 1 AN

en partenariat avec

iFIR
L'APPRENTISSAGE AUTREMENT



AUDIT / CONSEIL / EXPERTISE

ANALYSE DE L'EXISTANT

> ORGANISATION

- Ergonomie
- Productivité
- Effectifs
- Flux

> PROCESS

- Équipement
- Energie

> HYGIÈNE

- Bonnes pratiques
- RABC

> COÛTS

- Positionnement
- Par section
- Optimisation

> PRÉCONISATION

> PLAN D'ACTION

> ACCOMPAGNEMENT

> SCENARI

**TARIFS
SUR DEVIS**

LES TEXTILES & LEUR COMPORTEMENT À L'ENTRETIEN ET À L'USAGE

**TARIFS
SUR DEVIS**

LABORATOIRE D'ESSAIS ET CONTRÔLE

- > Comportement des textiles à l'entretien et à l'usage
- > Accompagnement à l'achat du textile
- > Vérification du respect d'un cahier des charges
- > Analyse des défauts présents sur le linge
- > Aide à la décision

MOYENS

- > Au laboratoire "Entretien textile", les moyens suivants sont à votre disposition :
 - Une équipe experte dans l'entretien et le textile
 - Du matériel d'entretien professionnel, industriel et ménager
 - Un équipement scientifique pour caractériser vos textiles

BANDE TÉMOIN D'USURE BANDE MULTISALISSURES

**TARIFS
SUR DEVIS**

BANDE TÉMOIN D'USURE

- > Cette bande permet de contrôler les agressions chimiques et mécaniques
Il s'agit d'une bande de tissu en coton dont les caractéristiques (chimiques, mécaniques et coloristiques) sont définies et connues

Des lavages répétés sont réalisés afin de déterminer :

- Les agressions chimiques et mécaniques
- L'incrustation minérale (toucher, usure)
- La blancheur du linge

BANDE MULTISALISSURES

Cette bande est constituée de carrés de tissu tachés de différentes salissures (tanniques, grasses, pigmentaires et protéiniques).

L'analyse des bandes multisalissures met en évidence le niveau d'efficacité des process de lavage et de blanchiment, l'effet de l'action mécanique et de la température.

Ces bandes multisalissures offrent la possibilité d'assurer la constance des procédés de lavage en matière de performance d'enlèvement.



PROPRETÉ ET HYGIÈNE DES LOCAUX

PROGRAMMATION DES STAGES
Formation - Assistance - Conseil

ENCADREMENT DES ÉQUIPES				TARIFS INTER
p39	RESPONSABLE BIONETTOYAGE : LES MÉTHODES DE NETTOYAGE QUOTIDIEN	du 12 au 14 mars	21 h	740 €
p39	RESPONSABLE BIONETTOYAGE : LES MÉTHODES DE NETTOYAGE PÉRIODIQUE OU DE RÉNOVATION	du 26 au 28 mars	21 h	740 €
p40	ORGANISER ET GÉRER UNE ÉQUIPE DE BIONETTOYAGE	du 28 au 30 mai	21 h	740 €
p40	DÉVELOPPEMENT DURABLE MISE EN PLACE DE L'ÉCO-NETTOYAGE	du 11 au 13 juin	21 h	740 €
p41	SUIVRE L'EXÉCUTION DES PRESTATAIRES EXTERNES	du 17 au 19 sept.	21 h	740 €
p42	MAÎTRISE DE LA COMMUNICATION INTERNE	du 18 au 20 nov.	21 h	740 €
p42	CONDUITE DE RÉUNION EN PRÉSENTIEL ET À DISTANCE	du 21 au 22 nov.	14 h +7 h	740 €

HOSPITALIER • EHPAD • ÉTABLISSEMENT MÉDICALISÉ INSTITUT MÉDICO-ÉDUCATIF SPÉCIALISÉ

p43	BASES DU NETTOYAGE ADAPTÉE À VOTRE ÉTABLISSEMENT	STAGES INTRA NOUS CONTACTER LES DURÉES ET LE CONTENU PEUVENT ÊTRE ADAPTÉS À VOS BESOINS
p43	NETTOYAGE EN SERVICE DE SOINS	
p44	SUIVI / ÉVALUATION DE FORMATION	
p44	BIONETTOYAGE ET SECTEURS À RISQUES	
p45	NETTOYAGE À LA VAPEUR	
p45	LE NETTOYAGE EN SECTEURS COMMUNS	
p45	TRAITEMENT DES REVÊTEMENTS DE SOLS SPÉCIFIQUES	
p46	PROPRETÉ ET HYGIÈNE DES LOCAUX DE LA BLANCHISSERIE	
p46	LE BIONETTOYAGE DES POSTES DE TRAVAIL EN BLANCHISSERIE	
p49	FORMATION TUTEUR INTERNE	

COLLECTIVITÉ • HÔTELLERIE • ESAT • ÉCOLE • CRÈCHE

p47	INITIATION AUX TRAVAUX MÉCANISÉS	STAGES INTRA NOUS CONTACTER LES DURÉES ET LE CONTENU PEUVENT ÊTRE ADAPTÉS À VOS BESOINS
p47	PERFECTIONNEMENT AUX TRAITEMENTS DE RÉNOVATION	
p48	TECHNIQUE D'ENTRETIEN DES VITRES	
p48	ENTRETIEN DES REVÊTEMENTS DE SOLS TEXTILES	
p49	NETTOYAGE DES AMEUBLEMENTS	
p49	FORMATION TUTEUR INTERNE	

FORMATION CERTIFIANTE

p50	CAP - AGENT DE PROPRETÉ ET HYGIÈNE	STAGES INTRA
p50	ORGANISATION ET PRÉPARATION DE CONCOURS INTERNES	NOUS CONTACTER LES DURÉES ET LE CONTENU PEUVENT ÊTRE ADAPTÉS À VOS BESOINS
p51	ACTEUR PRAP IBC : PRÉVENTION DES RISQUES LIÉS À L'ACTIVITÉ PHYSIQUE	

AUDIT • CONSEIL

p51	AUDIT, CONSEIL ET ASSISTANCE TECHNIQUE	STAGES INTRA NOUS CONTACTER LES DURÉES ET LE CONTENU PEUVENT ÊTRE ADAPTÉS À VOS BESOINS
-----	--	--

SERVICE D'AIDE A DOMICILE

p52	PROPRETÉ DU DOMICILE ET TRAITEMENT DU LINGE	STAGES INTRA NOUS CONTACTER LES DURÉES ET LE CONTENU PEUVENT ÊTRE ADAPTÉS À VOS BESOINS
-----	---	--

LES STAGES ORGANISÉS EN INTER DOIVENT REGROUPÉS AU MINIMUM 5 STAGIAIRES

TARIFS EN INTRA 2024 : à partir de 2 jours consécutifs : **1 260€** net/jour/groupe
1 journée isolée : **1 670€** net/groupe

Hygiéniste, conseillère,
cadre de soins,
gouvernante, économiste
Les responsables ou futurs
responsables d'équipes
Les référents en hygiène
et propreté des locaux

RESPONSABLE BIONETTOYAGE : LES MÉTHODES DE NETTOYAGE QUOTIDIEN

CONTENU

- > Dépoussiérage
- > Lavage des sols
- > Récupération des liquides de lavage
- > Les produits de nettoyage
- > Dilution des produits

OBJECTIFS

- > Elaborer une méthode de nettoyage
- > Adapter une méthode aux locaux
- > Utiliser les produits de façon adaptée



INSCRIPTION

AU CTTN			DANS VOTRE ÉTABLISSEMENT		
DATE	DURÉE	COÛT	DATE	DURÉE	COÛT
du 12 au 14 mars 2024	21h	740€ net/stagiaire	À définir	À définir	Tarifs Intra cf.p38

RESPONSABLE BIONETTOYAGE : LES MÉTHODES DE NETTOYAGE PÉRIODIQUE OU DE RÉNOVATION

CONTENU

- > Les différents revêtements de sols
- > Principes de nettoyage de rénovation
- > Présentation de la détergence
- > Les aspirateurs à eau
- > Récurage / décapage
- > Test sur les produits
- > Dilution des produits

OBJECTIFS

- > Caractériser les revêtements de sol
- > Utiliser aspirateur, monobrosses et autolaveuses
- > Organiser le nettoyage mécanisé
- > Utiliser les produits de façon raisonné
- > Lire et comprendre les fiches techniques et les FDS

INSCRIPTION

AU CTTN			DANS VOTRE ÉTABLISSEMENT		
DATE	DURÉE	COÛT	DATE	DURÉE	COÛT
du 26 au 28 mars 2024	21 h	740 € net/stagiaire	À définir	À définir	Tarifs Intra cf.p38

ORGANISER ET GÉRER UNE ÉQUIPE DE BIONETTOYAGE

CONTENU

Nombreuses applications pratiques

- > Évaluer une charge de travail
- > Organiser les activités
- > Évaluer les coûts
- > Gérer une équipe
- > Valoriser les agents
- > Évaluer les compétences

OBJECTIFS

- > Identifier les principes de base de l'organisation du travail
- > Analyser une situation de travail
- > Proposer des pistes d'organisation
- > Calculer une charge de travail
- > Définir et suivre ses besoins en consommation

POUR QUI ?

Hygiéniste, conseillère, cadre de soins, gouvernante, économiste

Les responsables ou futurs responsables d'équipes

Les référents en hygiène et propreté des locaux

PETIT +
découverte de Fourvière !



INSCRIPTION

AU CTTN			DANS VOTRE ÉTABLISSEMENT		
DATE	DURÉE	COÛT	DATE	DURÉE	COÛT
du 28 au 30 mai 2024	21h	740 € net/stagiaire	À définir	À définir	Tarifs Intra cf.p38

DÉVELOPPEMENT DURABLE MISE EN PLACE DE L'ÉCO-NETTOYAGE

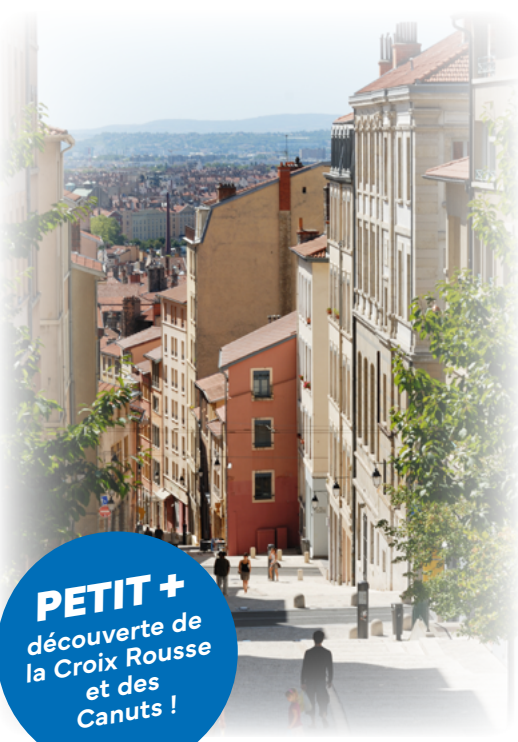
CONTENU

- > Réflexion sur les pratiques
- > Les conséquences sur l'environnement
- > Définir ses besoins
- > Utilisation raisonnée des produits
- > Les nouveautés du marché
- > Se tourner sur le zéro chimie

OBJECTIFS

- > Analyser ses pratiques
- > Réduire la chimie
- > Se tenir informé des nouveautés
- > Conduire le changement
- > Mettre en pratique l'éconettoyage

PETIT +
découverte de la Croix Rousse et des Canuts !



INSCRIPTION

AU CTTN			DANS VOTRE ÉTABLISSEMENT		
DATE	DURÉE	COÛT	DATE	DURÉE	COÛT
du 11 au 13 juin 2024	21 h	740 € net/stagiaire	À définir	À définir	Tarifs Intra cf.p38

SUIVRE L'EXÉCUTION DES PRESTATAIRES EXTERNÉS

CONTENU

- > Modalités de contrôle
- > Evaluer les critères de résultats
- > Méthode de mesure
- > Document de suivi

OBJECTIFS

- > Identifier les attentes du nettoyage externalisé
- > Suivre les résultats
- > Améliorer la prestation

POUR QUI ?

Hygiéniste, conseillère, cadre de soins, gouvernante, économiste
Les responsables ou futurs responsables d'équipes
Les référents en hygiène et propreté des locaux

INSCRIPTION

AU CTTN			DANS VOTRE ÉTABLISSEMENT		
DATE	DURÉE	COÛT	DATE	DURÉE	COÛT
du 17 au 19 septembre 2024	21h	740€ net/stagiaire	À définir	À définir	Tarifs Intra cf.p38



MAÎTRISE DE LA COMMUNICATION INTERNE

CONTENU

- > Comprendre et se faire comprendre
- > Se positionner en qualité de responsable
- > Développer sa propre performance
- > Développer la performance de l'équipe
- > Négocier et traiter les conflits

OBJECTIFS

- > Étudier les notions et concepts sous-tendant à la communication
- > Se doter d'un outil méthodologique
- > Analyser les besoins communicationnels
- > Améliorer la communication à l'intérieur du service et avec les services extérieurs

AU CTTN			DANS VOTRE ÉTABLISSEMENT		
DATE	DURÉE	COÛT	DATE	DURÉE	COÛT
du 18 au 20 novembre 2024	21 h	740 € net/stagiaire	À définir	À définir	Tarifs Intra cf.p38

2 STAGES CUMULÉS = 1200€ au lieu de 1480€

CONDUITE DE RÉUNION EN PRÉSENTIEL ET À DISTANCE

CONTENU

- > Le rôle de l'animateur et des participants
- > Lancer la réunion et créer les conditions de la réussite
- > Communiquer efficacement et faire produire
- > Outils et exercices pour faire produire et faire participer
- > Concevoir et animer une réunion à distance
- > Apports théoriques et conceptuels
- > Études de cas sur la base des situations des participants
- > Mise en situation, jeux de rôles, quiz, exercices en petits groupes

OBJECTIFS

- > Utiliser les principes de base et les outils de réunion à distance
- > Conduire une réunion
- > Concevoir et programmer des réunions efficaces
- > Préparer une réunion en distanciel
- > Gérer le groupe à distance

POUR QUI ?

Toute personne devant manager une équipe

	DATE	DURÉE	COÛT
AU CTTN	du 21 au 22 nov.	14 h	740 € net /stagiaire
+ A DISTANCE	À définir	7 h	

BASES DU NETTOYAGE ADAPTÉES À VOTRE ÉTABLISSEMENT

CONTENU

Nombreuses applications pratiques

- Fonction d'agent d'entretien et de service
- Importance de la propreté
- Classification des salissures
- Techniques de nettoyage du mobilier
- Techniques de nettoyage des sanitaires
- Notion sur la détergence : principes, mode d'action comment reconnaître les produits
- Techniques de dépoussiérage : l'aspiration, le balayage humide
- Techniques de lavage : cycle "deux seaux", cycle hygiène, imprégnation, flaconnage
- Notion sur l'hygiène de base
- Connaissance sur les désinfectants dont l'eau de javel
- Organisation du nettoyage de bureaux, de salles de classe et/ou de chambres
- Sécurité, ergonomie, éco-geste

OBJECTIFS

- S'adapter au matériel
- Organiser son activité
- Maîtriser les consommables
- Respecter les règles d'ergonomie et de sécurité
- Entretien son matériel
- Intégrer les éco-geste
- Passer du nettoyage ménager à un nettoyage professionnel

POUR QUI ?

Tout agent affecté au nettoyage des locaux

DANS VOTRE ÉTABLISSEMENT

DATE	DURÉE	COÛT
À définir	À définir	Tarifs Intra cf.p38



LE NETTOYAGE EN SERVICES DE SOINS

CONTENU

Nombreuses applications pratiques

- Nettoyage en milieu hospitalier : contrainte, sensibilisation, importance
- Classification des salissures
- Techniques de dépoussiérage et de lavage
- Produits utilisés en nettoyage et désinfection
- Techniques de nettoyage : mobilier, surfaces verticales, sanitaires
- Organisation du chariot de nettoyage
- Organisation du nettoyage d'une chambre : quotidien, départ, à fond
- Organisation du nettoyage d'une salle à manger
- Sensibilisation à l'hygiène
- Maîtrise des consommations des produits

OBJECTIFS

- Formuler les bases du nettoyage
- Organiser le travail spécifique au service de soins
- Respecter les règles d'hygiène hospitalière, d'ergonomie et de sécurité
- Intégrer les éco-gestes

POUR QUI ?

A.S.H.
aides soignantes
infirmières
cadres de soins
hygiénistes



DANS VOTRE ÉTABLISSEMENT

DATE	DURÉE	COÛT
À définir	À définir	Tarifs Intra cf.p38



SUIVI / ÉVALUATION DE FORMATION

MÉTHODE

- > Groupe détaché des services, durée (jours) selon les techniques et méthodes à observer.
- > Autre possibilité : l'évaluateur suit le stagiaire dans son activité, durée selon les techniques et méthodes à observer.

RÉSULTATS EXPLOITABLES

- > Évaluer les compétences des agents et l'application des procédures.
- > Rappel à une formation ultérieure pour permettre une meilleure acquisition.
- > harmoniser les activités et rechercher les dysfonctionnements.
- > Évaluation préalable à un plan de formation

OBJECTIFS

- > L'évaluateur s'assure que le stagiaire :
 - > à intégré les techniques de propreté
 - > respecte les procédures
 - > respecte les règles d'hygiène hospitalière, d'ergonomie et de sécurité.
- > Et selon le cahier des charges défini avec le client, l'évaluateur répond aux questions des stagiaires et corrige les dérives.

POUR QUI ?

Tout agent ayant suivi une formation
Tout agent amené à respecter des procédures.

DANS VOTRE ÉTABLISSEMENT

DATE	DURÉE	COÛT
À définir	À définir	Tarifs Intra cf.p38



BIONETTOYAGE ET SECTEURS À RISQUES

CONTENU

Nombreuses applications pratiques

- > Contrainte et sensibilisation au nettoyage dans les zones à risques
- > Prévention des risques infectieux
- > Désinfection / bionettoyage
- > Détermination des zones à risques (isolements et précautions complémentaires)
- > Le bloc opératoire

OBJECTIFS

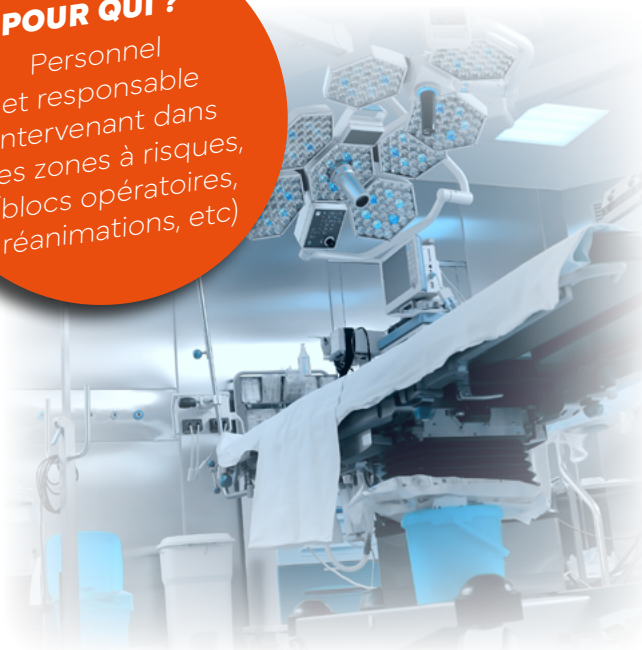
- > Identifier les contraintes des zones à risques
- > Adapter les méthodes et les techniques à ces zones

POUR QUI ?

Personnel et responsable intervenant dans des zones à risques, (blocs opératoires, réanimations, etc)

DANS VOTRE ÉTABLISSEMENT

DATE	DURÉE	COÛT
À définir	À définir	Tarifs Intra cf.p38



NETTOYAGE À LA VAPEUR

CONTENU

Nombreuses applications pratiques

- > Principe de base
- > Action détergente
- > Données scientifiques sur la désinfection
- > Nettoyage au bloc opératoire
- > Nettoyage à fond d'une chambre
- > Nettoyage régulier des sols
- > Autres cas envisageables

OBJECTIFS

- > Appliquer la technique du nettoyage à la vapeur
- > Optimiser l'utilisation de la vapeur

DANS VOTRE ÉTABLISSEMENT

DATE	DURÉE	COÛT
À définir	À définir	Tarifs Intra cf.p38



POUR QUI ?

Agents de propreté,
ouvriers professionnels
Responsables
A.S.h., A.S., Infirmières,
cadres de santé,
hygiénistes

LE NETTOYAGE EN SECTEURS COMMUNS

CONTENU

Nombreuses applications pratiques

- > Contraintes du nettoyage liées aux différents secteurs d'activité
- > Techniques de dépoussiérage et lavage
- > Monobrosse, aspirateurs, auto-laveuse : entretien, fonctionnement et sécurité
- > Technique de nettoyage de sanitaires, de bureaux, d'ascenseurs
- > Produits utilisés
- > Organisation d'un chariot
- > Récurage des sols
- > Nettoyage industriel des vitres
- > Désinfection
- > Sécurité
- > Ergonomie
- > Eco-geste

OBJECTIFS

- > Formuler les bases du nettoyage
- > Organiser les travaux spécifiques aux secteurs communs
- > Respecter les règles d'hygiène, d'ergonomie et de sécurité
- > Intégrer les éco-gestes

DANS VOTRE ÉTABLISSEMENT

DATE	DURÉE	COÛT
À définir	À définir	Tarifs Intra cf.p38



POUR QUI ?

Agents de propreté,
Ouvriers
Professionnels

TRAITEMENT DES REVÊTEMENTS DE SOLS SPÉCIFIQUES

CONTENU

Nombreuses applications pratiques

- > À adapter à vos besoins

OBJECTIFS

- > Adapter les techniques aux revêtements
- > Entretien et protéger les revêtements selon leurs spécificités
- > Maîtriser les consommations de produits et les charges de travail
- > Respecter les règles d'ergonomie et de sécurité

DANS VOTRE ÉTABLISSEMENT

DATE	DURÉE	COÛT
À définir	À définir	Tarifs Intra cf.p38



POUR QUI ?

Tout agent affectés au nettoyage des locaux
Responsables

PROPRETÉ ET HYGIÈNE DES LOCAUX DE LA BLANCHISSERIE

POUR QUI ?

Toute personne
concernée par
le nettoyage des locaux
et équipements
en blanchisserie

CONTENU

Nombreuses applications pratiques

- > Importance du nettoyage industriel adapté à la blanchisserie
- > Techniques de dépoussiérage, de lavage
- > Notions sur les détergents et désinfectants
- > Nettoyage des postes de travail
- > Technique de nettoyage des sanitaires
- > Technique du nettoyage industriel des vitres
- > Notions sur l'hygiène hospitalière
- > Initiation ou perfectionnement à l'utilisation des machines : autolaveuses, monobrosses, aspirateurs

DANS VOTRE ÉTABLISSEMENT

DATE	DURÉE	COÛT
À définir	À définir	Tarifs Intra cf.p38



OBJECTIFS

- > Utiliser les techniques spécifiques au nettoyage d'une blanchisserie
- > Reconnaître et utiliser les produits
- > Respecter les règles d'hygiène, d'ergonomie et de sécurité
- > Intégrer les éco-gestes

LE BIONETTOYAGE DES POSTES DE TRAVAIL EN BLANCHISSERIE

POUR QUI ?

Toute personne
de la production

CONTENU

Nombreuses applications pratiques

- > Le bionettoyage des points de contacts
- > Le bionettoyage des tables de tri et de pliage
- > Le nettoyage des différents chariots
- > Le nettoyage de la caisse des camions
- > Les spécificités pour une lingerie

OBJECTIFS

- > Appliquer les méthodes de nettoyage de son poste de travail
- > Expliquer les règles d'hygiène et leurs incidences sur le linge traité

DANS VOTRE ÉTABLISSEMENT

DATE	DURÉE	COÛT
À définir	À définir	Tarifs Intra cf.p38



INITIATION AUX TRAVAUX MÉCANISÉS

CONTENU

Nombreuses applications pratiques

- > Importance et contrainte du nettoyage industriel
- > La monobrosse, aspirateur mixte, autolaveuse (présentation, manipulation, entretien)
- > Les produits utilisés avec les machines, aspects physico-chimiques
- > Techniques de décapage et de protection des PVC
- > Caractéristiques, contraintes et méthodes d'entretien pour les PVC protégés en usine
- > Techniques Spray-méthode et Spray-décapant
- > Les revêtements PVC
- > Organisation d'un nettoyage quotidien d'une circulation
- > Techniques de récurage

OBJECTIFS

- > Maîtriser les machines et leurs fonctions
- > Organiser les travaux de rénovation
- > Respecter les règles d'ergonomie et de sécurité
- > Entretien son matériel
- > Intégrer les éco-gestes

DANS VOTRE ÉTABLISSEMENT

DATE	DURÉE	COÛT
À définir	À définir	Tarifs Intra cf.p38



POUR QUI ?

Agents de propreté, Ouvriers Professionnels, Responsables



PERFECTIONNEMENT AUX TRAITEMENTS DE RENOVATION

CONTENU

Nombreuses applications pratiques

- > Présentation des revêtements thermoplastiques, marbres, linoleum, caoutchouc
- > Organisation de chantier
- > Décapage au mouillé, spray rénovant (décapage à sec)
- > Pose de protection, cristallisation, glacification, détartrage
- > Évaluation d'un chantier
- > Adaptation du nettoyage aux sols sensibles, pastillés
- > Présentation des caractéristiques physicochimiques des produits utilisés

OBJECTIFS

- > Appliquer un protocole
- > Organiser un chantier
- > Adapter une méthode
- > Choisir les matériels et les produits
- > Intégrer les éco-gestes

DANS VOTRE ÉTABLISSEMENT

DATE	DURÉE	COÛT
À définir	À définir	Tarifs Intra cf.p38



POUR QUI ?

Tous employés affectés au nettoyage des locaux
Responsables



TECHNIQUE D'ENTRETIEN DES VITRES

CONTENU

Nombreuses applications pratiques

- > Les différents types de verres
- > Les techniques de nettoyage d'une vitre
- > Les méthodes de nettoyage des vitres accessible à la perche
- > Identifier, entretenir et rénover les encadrements
- > Le respect des règles de sécurité
- > Moyen spécifique pour les travaux en hauteur
- > Entretenir son matériel
- > Intégrer les éco-gestes

OBJECTIFS

- > Organiser son poste de travail
- > Maîtriser l'entretien des vitres à la perche télescopique
- > Maîtriser les méthodes française et américaine
- > Connaître et utiliser les produits et matériels spécifiques
- > Respecter les règles d'ergonomie et de sécurité

POUR QUI ?

Laveurs de vitres,
agents de propreté,
Responsables



DANS VOTRE ÉTABLISSEMENT

DATE	DURÉE	COÛT
À définir	À définir	Tarifs Intra cf.p38



ENTRETIEN DES REVÊTEMENTS DE SOLS TEXTILES

CONTENU

Nombreuses applications pratiques

Connaissance des matériaux à traiter :

- > Les fibres textiles : caractéristiques, reconnaissance, comportement à l'entretien
- > La fabrication des revêtements et tentures murales

Entretien des revêtements textiles :

- > Le dépoussiérage, caractéristiques des aspirateurs
- > Les produits : shampoings, poudres, détergents
- > Les méthodes de nettoyage, shampouinage, injection-extraction, méthodes avec bonnet, méthodes à la poudre, utilisation de solvant
- > Le détachage

OBJECTIFS

- > Examiner et donner les caractéristiques de revêtements de sols textiles (tapis, moquettes)
- > Déterminer les produits adaptés
- > Maîtriser les techniques et les machines de nettoyage
- > Assurer un suivi de chantier
- > Intégrer les éco-gestes
- > Choisir les matériels et les produits
- > Intégrer les éco-gestes

POUR QUI ?

Agents de propreté,
Ouvriers Professionnels
Responsables



DANS VOTRE ÉTABLISSEMENT

DATE	DURÉE	COÛT
À définir	À définir	Tarifs Intra cf.p38



NETTOYAGE DES AMEUBLEMENTS

CONTENU

Nombreuses applications pratiques

Connaissance des articles à traiter :

- > Les fibres textiles : caractéristiques, reconnaissance, comportement à l'entretien
- > Les tissus d'ameublements : tissage, teinture, apprêt comportement à l'entretien
- > La fabrication des meubles et leur couverture textile

Techniques d'entretien :

- > Le dépoussiérage - Le détachage
- > Shampouinage, injection-extraction, utilisation du solvant

Problèmes liés à l'ignifugation

Travaux pratiques :

- > Démonstration des différents types d'appareils
- > Nettoyage de différents meubles recouverts de textile

OBJECTIFS

- > Examiner et donner les caractéristiques des textiles concernés
- > Déterminer les produits et matériels
- > Maîtriser les méthodes de travail
- > Traiter les ameublements
- > Intégrer les éco-gestes

POUR QUI ?

Agents de propreté,
Ouvriers Professionnels
Responsables



DANS VOTRE ÉTABLISSEMENT

DATE	DURÉE	COÛT
À définir	À définir	Tarifs Intra cf.p38



FORMATION TUTEUR INTERNE

OBJET

Permettre aux établissements d'avoir à disposition des agents compétents pouvant prendre en charge les nouveaux arrivants, les former en individuel aux techniques de nettoyage et à la connaissance des procédures, de faciliter leur intégration au sein de l'équipe et de l'établissement.

OBJECTIFS

- > Mettre en application les procédures du nettoyage
- > Comprendre et expliquer les rôles de chaque techniques
- > Former en individuel un nouvel arrivant
- > D'accompagner l'agent en poste afin qu'il progresse dans l'application des procédure
- > De sensibiliser sur l'hygiène, l'ergonomie, les sécurités, le développement durable
- > De participer à l'évaluation des compétences techniques

POUR QUI ?

Agents de propreté,
expérimentés et
confirmés



DANS VOTRE ÉTABLISSEMENT

DATE	DURÉE	COÛT
À définir	À définir	Tarifs Intra cf.p38



CAP - AGENT DE PROPRETÉ ET HYGIÈNE

CONTENU

Conforme au référentiel de l'Éducation Nationale

Technologie

- > Salissures ; Matériels ; Produits ; Locaux
- > Revêtements (PVC, carrelage, moquette, parquet, marbre, caoutchouc)
- > Organisation ; Sécurité ; Ergonomie

Travaux Pratiques

- > Dépoussiérage ; Lavage ; Désinfection ; Récupération ;
- > Décapage ; Détartrage ; Protection ; Cristallisation ;
- > Spray - Méthode
- > Shampouinage ; Détachage ; Injection - Extraction
- > Nettoyage des vitres ; Lessivage des murs
- > Nettoyage à la vapeur

Microbiologies Appliquées

- > Diversité du monde microbien
- > Développement et croissance des micro-organismes
- > Pouvoir pathogène et défense de l'organisme
- > Les agents anti-microbiens ;
- > Prévenir les bio-contaminations

Chimie Appliquée

- > Connaissance de l'eau ; Corrosion ; Mélanges dangereux

Matières Générales (sauf exemptés)

Nombreux Chantiers

Mises en situation d'examens

FINALITÉS

- > Préparer des agents à l'examen du C.A.P. Agent de Propreté et d'hygiène
- > Permettre aux équipes de propreté de disposer d'agents ayant des compétences techniques sur le nettoyage et l'hygiène
- > Permettre au candidat d'être en capacité de gérer un chantier

POUR QUI ?

Agents de propreté,
Ouvriers
Professionnels

RNCP24655

Code CPF
311312

DANS VOTRE ÉTABLISSEMENT

DATE	DURÉE	COÛT
À définir	6 x 4 jrs = 168 h	3 760€ net/stagiaire



ORGANISATION ET PRÉPARATION DE CONCOURS INTERNES

OBJET

Le CTTN-IREN propose :

- > la formation préparatoire à l'examen
- > la réalisation des sujets d'épreuves écrites
- > la réalisation d'épreuves pratiques
- > la réalisation d'épreuves orales
- > les corrections des épreuves écrites
- > sa participation au jury

OBJECTIFS

- > Préparation au concours interne en collaboration avec l'établissement
- > De sensibiliser sur l'hygiène, l'ergonomie, les sécurités, le développement durable
- > De participer à l'évaluation des compétences techniques

POUR QUI ?

OP ; MO ;
Agents de maîtrise...
tous niveaux

**TARIFS
SUR DEVIS**

ACTEUR PRAP IBC : PRÉVENTION DES RISQUES LIÉS À L'ACTIVITÉ PHYSIQUE (INDUSTRIE, BTP, COMMERCE ET ACTIVITÉS DE BUREAU)

POUR QUI ?
Toutes les personnes
intervenant dans la
propreté des locaux
Aucun prérequis
exigé

CONTENU

- > Comprendre l'intérêt de la démarche de prévention
- > Repérer les différents enjeux pour l'entreprise
- > Le fonctionnement et les limites du corps humains
- > Identifier et caractériser les différentes atteintes à la santé
- > Les acteurs de prévention
- > Évaluation des risques professionnels
- > Connaître les risques de son métier
- > Analyse de la situation de travail

OBJECTIFS

- > Se situer en tant qu'acteur de prévention des risques liés à l'activité physique dans son entreprise ou son établissement.
- > Observer et analyser sa situation de travail en s'appuyant sur le fonctionnement du corps humain, afin d'identifier les différentes atteintes à la santé susceptibles d'être encourues
- > Proposer des pistes d'amélioration pour son poste de travail
- > Participer à la maîtrise du risque dans son entreprise ou son établissement et à sa prévention



DANS VOTRE ÉTABLISSEMENT		
DATE	DURÉE	COÛT
À définir	2 jours puis 1 jour Durée d'intersession de 2 à 4 mois.	Tarifs Intra cf.p38



AUDIT • CONSEIL

AUDIT, CONSEIL ET ASSISTANCE TECHNIQUE

EXEMPLES DE MISSIONS

- > Relecture de projet de création de bâtiment pour s'assurer que le nettoyage des locaux a été correctement intégré
- > Création d'une équipe centralisée
Évaluation de postes, de charges de travail, de consommables
- > Audit de fonctionnement
- > Aide à la réorganisation ou aux changements de méthode de nettoyage
- > Aide à la réalisation d'un cahier des charges techniques, en particulier lors de la concession d'un service de nettoyage
- > Maîtrise du suivi de prestation externe
- > Gestion hôtelière du linge dans les services

LES ATOUTS DU CTTN

- > Sa présence sur le terrain
- > Sa connaissance et son expérience
- > Sa totale indépendance vis-à-vis des fabricants et fournisseurs

PROPRETÉ DU DOMICILE ET TRAITEMENT DU LINGE

CONTENU

Nombreuses applications pratiques

> LE NETTOYAGE DES LOCAUX

- Les techniques de nettoyage du mobilier
- Les techniques de nettoyage et désinfection des sanitaires
- Les techniques de dépoussiérage des sols
- La détergence et les produits
- La désinfection et les produits
- Rappel sur l'eau de javel et sa législation
- Le nettoyage à la vapeur

> L'ENTRETIEN DES TEXTILES

- Reconnaissance des tissus
- Méthodes d'entretien et les cycles de lavage
- Repassage ménager

> NOTION D'HYGIÈNE DE SÉCURITÉ ET D'ERGONOMIE

- L'hygiène de la personne
- Les sécurités chimiques et électriques
- Sensibilisation sur les positions de travail

OBJECTIFS

- > Appliquer des méthodes professionnelles à partir de produits et matériels ménagers,
- > Définir les bases du nettoyage des surfaces et des sols
- > Reconnaître les textiles et choisir les modes de traitement

POUR QUI ?

Personnes souhaitant intervenir dans ce domaine et ayant besoin de s'initier

Personnes ayant une expérience dans le service de l'aide à domicile et souhaitant se perfectionner

Tout employé du service d'aide à domicile

DANS VOTRE ÉTABLISSEMENT

DATE	DURÉE	COÛT
À définir	À définir	Tarifs Intra cf.p38



LE RÉSEAU CTI : DES INSTITUTS TECHNOLOGIQUES ENGAGÉS POUR ACCOMPAGNER LES ENTREPRISES AU QUOTIDIEN

Les CTI, acteurs majeurs de la formation au sein de leur filière industrielle

L'activité formation des CTI, en quelques chiffres :

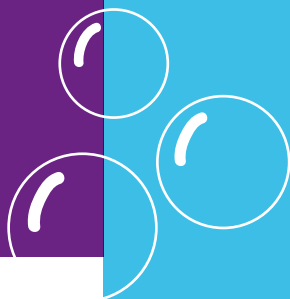
- 8 000 stagiaires
- 200 000 heures de formation
- 400 formateurs
- Une offre pour 50 secteurs industriels

Des experts métiers possédant une double compétence technique et pédagogique

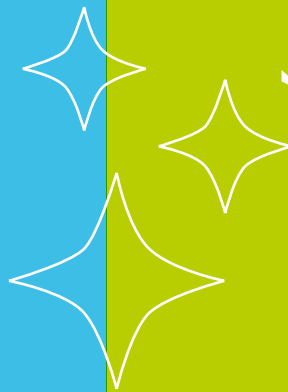




PRESSING



BLANCHISSERIE



**PROPRETÉ
ET HYGIÈNE
DES LOCAUX**

BULLETIN D'INSCRIPTION

Cette fiche est à renvoyer par courrier ou par mail
au secrétariat du Département Formation :
42 bis av. Guy de Collongue BP 41 - 69131 Écully Cedex
formation@cctn-iren.fr

Vous souhaitez vous inscrire en :

Pressing

Blanchisserie

Propreté et hygiène des locaux

Etablissement

Noms/Prénoms des personnes à inscrire

Adresse

.....

.....

.....

.....

.....

Personne à contacter

.....

.....

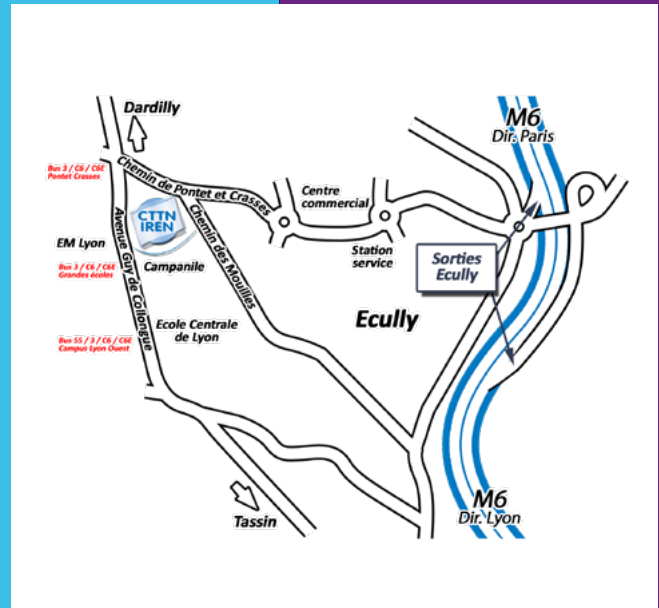
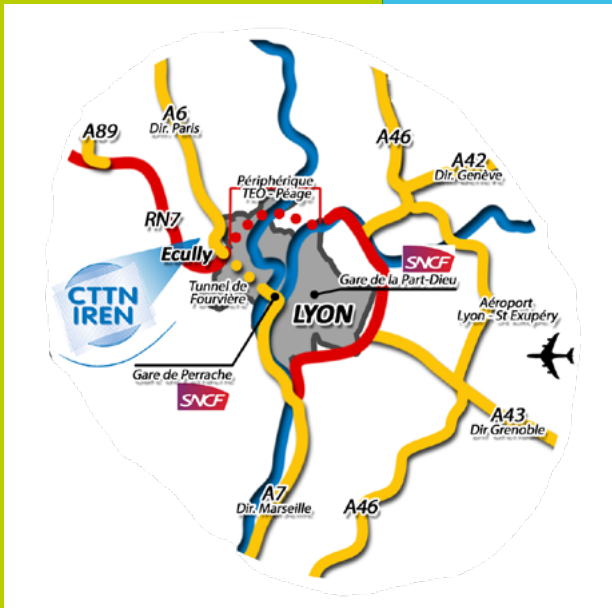
.....

Tél.

Intitulé du stage

Email

DATE du stage



DE L'AÉROPORT ST EXUPÉRY :

- Tram express "Rhonexpress"
-> arrivée gare Part-Dieu
Infos sur : www.rhonexpress.fr

DE LA GARE PART DIEU

- => Bus C6 direction Campus Lyon Ouest,
arrêt "Pontet Crases"
(temps 39 min.)

DE LA GARE PERRACHE

- => Bus n°55 direction et arrêt terminus
"Campus Lyon Ouest"
(terminus - temps 25 min.)
+ 500 mètres

FLASHEZ LE QR CODE
ET TELECHARGEZ



www.cttn-iren.com

CTTN Institut de Recherche sur l'Entretien et le Nettoyage
42 bis avenue Guy de Collongue · BP 41 - 69131 Écully Cedex - FRANCE
Tél. +33 (0)4 78 33 08 61 · formation@cttn-iren.fr